

# Come2Care

Einarbeitung gestalten und Zukunft sichern – Onboardingprozesse für ausländische Arbeitskräfte in der Pflege sozial und innovativ gestalten

27.05.2026

Projecttogether – Forum  
Teilhabe und Arbeit



**Arbeit und  
Leben**

BERLIN-BRANDENBURG

# Das Projekt Come2Care



Kofinanziert von der  
Europäischen Union



**Laufzeit:** 1.12.2024 – 30.11.2026

**Förderung:** ESF+ und Land Brandenburg (Förderung sozialer Innovationen im Land Brandenburg)

**Ziel: Betriebliche Integration von zugewanderten Arbeitnehmenden in der Pflege**

1. Nachhaltige Integration von neu angekommenen Pflege(hilfs)kräften nichtdeutscher Erstsprache sowie von bereits Beschäftigten;
2. In Kooperation von regionalen Betrieben und Bildungsträgern;
3. Mit innovativen Methoden aus dem sozialen und digitalen Lernen, arbeitsorientierter Grundbildung und Diversity-Management das soziale Miteinander in Arbeitsalltag und gesells. Integration stärken.

**→ Nachhaltige Entwicklung von sozialen und innovativen Onboardingprozessen für neu angekommene Pflegekräfte in Brandenburger Pflegeeinrichtungen**



Come2Care

**Arbeit und  
Leben**

BERLIN-BRANDENBURG

# Die Zielgruppen von Come2Care

## 1. Neu angekommene Pflegekräfte nichtdeutscher Erstsprache

- Pflegehilfskräfte u.  
Pflegefachassistenten
- berufsbezog. Sprachbarrieren/  
Grundbildungsbedarfe

## 2. Bereits Beschäftigte deutscher und nichtdeutscher Erstsprache mit berufsbezogenem Grundbildungsbedarf

## 3. Multiplikator\*innen:

- Aus Pflegebetrieben/Kliniken
- Aus Bildungsträgern (VHS/GBZ)

# Gesellschaftliche Problemlage

- **Hoher Fachkräftebedarf** in der Gesundheits- und Pflegebranche in Brandenburg
  - Bis 2030: 17% mehr Pflegebedürftige - 25% Mehrbedarf an Pflegekräften - Rückgang des Erwerbspersonenpotenzials um 12% (demografischer Wandel) (Quelle: Pflegedossier 2021)
- **Sprachbarrieren und Diskriminierungserfahrungen** als Hemmnisse einer gelungenen Arbeitsmarktintegration von Zugewanderten an der Schnittstelle zum betrieblichen Onboarding
- **B1-/B2-Niveau nach den „Regelsprachkursen“/trotz Zertifikaten nicht ausreichend:** verlernen von Kompetenzen; zu geringe berufsbezogene Sprachkenntnisse (Schrift/Fachkommunikation)
- **Kurze Bleibedauer:** Abwanderung in Ballungsgebiete

# Personen mit geringen Lese- und Schreibkompetenzen in Deutschland:

- 20 % aller Erwachsenen (16-65 Jahre)  
→ 10,6 Millionen  
→ jede 5. Person
- Nachwachsende Zielgruppe unter Kinder und Jugendlichen  
(vgl. aktuellen IQB-Bildungstrend, PISA, IGLU-Studie)

PiAAC Studie 2023, Auswertung durch Uni Hamburg:

<https://www.uni-hamburg.de/newsroom/im-fokus/2025/0902-leo-piaac-studie.html>

# Sprachförderung in Deutschland (BAMF)

Integrationskurs (700 UE → B1)

Allgemeinsprachliche Berufssprachkurse  
(DeuFöV)

Spezialisierung Pflege: B2-Spezialkurs  
Gesundheitsfachberufe

JOB-BSK / Azubi-BSK Pflege

Wiederholungskurse /  
Prüfungswiederholung  
bei Nichtbestehen

Im Betrieb

# Sprachförderung in Deutschland (BAMF)

Integrationskurs (700 UE → B1)

Allgemeinsprachliche Berufssprachkurse  
(DeuFöV)

Spezialisierung Pflege: B2-Spezialkurs  
Gesundheitsfachberufe

JOB-BSK / Azubi-BSK Pflege

~~Wiederholungskurse /  
Prüfungswiederholung  
bei Nichtbestehen~~

Freiwillige Teilnahme an Integrationskursen fällt weg, sowie die Wiederholungsstunden und Prüfungswiederholungen (bis B1); Berufssprachkurse stark eingeschränkt; Job-BSK zu komplex in Beantragung

**(berufsspezifische)  
Sprachförderung massiv  
beeinträchtigt!**

Im Betrieb

# Arbeitshypothese von Come2Care

*Über ein mit lokalen Pflegebetrieben/Kliniken und Bildungspartnern (VHS/GBZ) gemeinsam entwickeltes Konzept für passgenaue berufsbezogene Sprachförderung und Stärkung der Willkommenskultur im betrieblichen Onboarding wird die berufliche Integration von Zugewanderten besser gelingen und eine nachhaltige Mitarbeitendenbindung in Brandenburger Pflegebetrieben erreicht.*

# Soziale und innovative Onboardingprozesse zugewanderter Pflege(hilfs)kräfte in Pflegebetrieben gestalten



# KURSPLAN

## ONLINE-QUALIFIZIERUNG ONBOARDINGLOTS\*IN 2026



Bitte beachten Sie hier die Pflicht- und Wahlpflichttermine. Die angegebene Lernzeit ist eine Schätzung und kann je Teilnehmer\*in stark variieren.

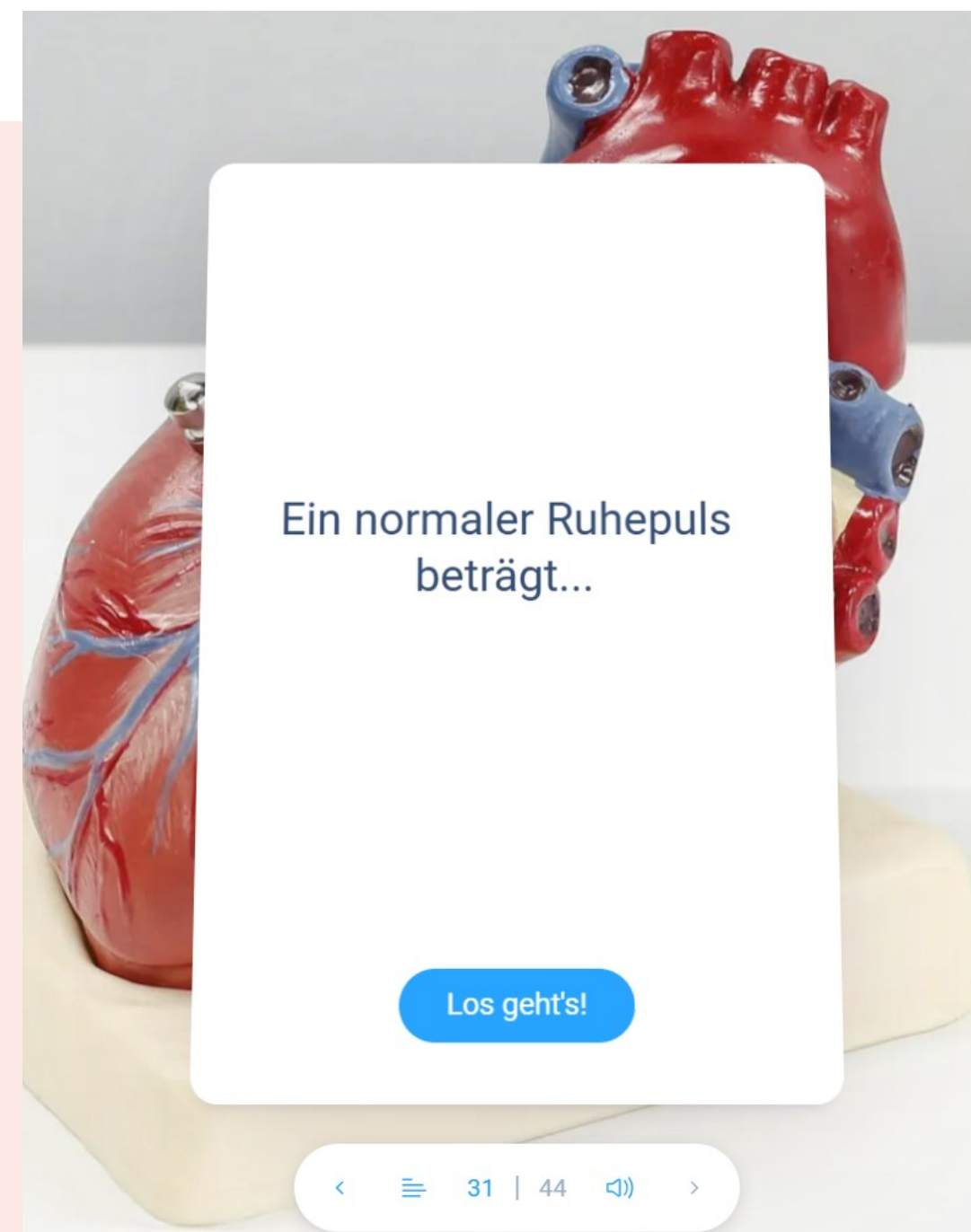
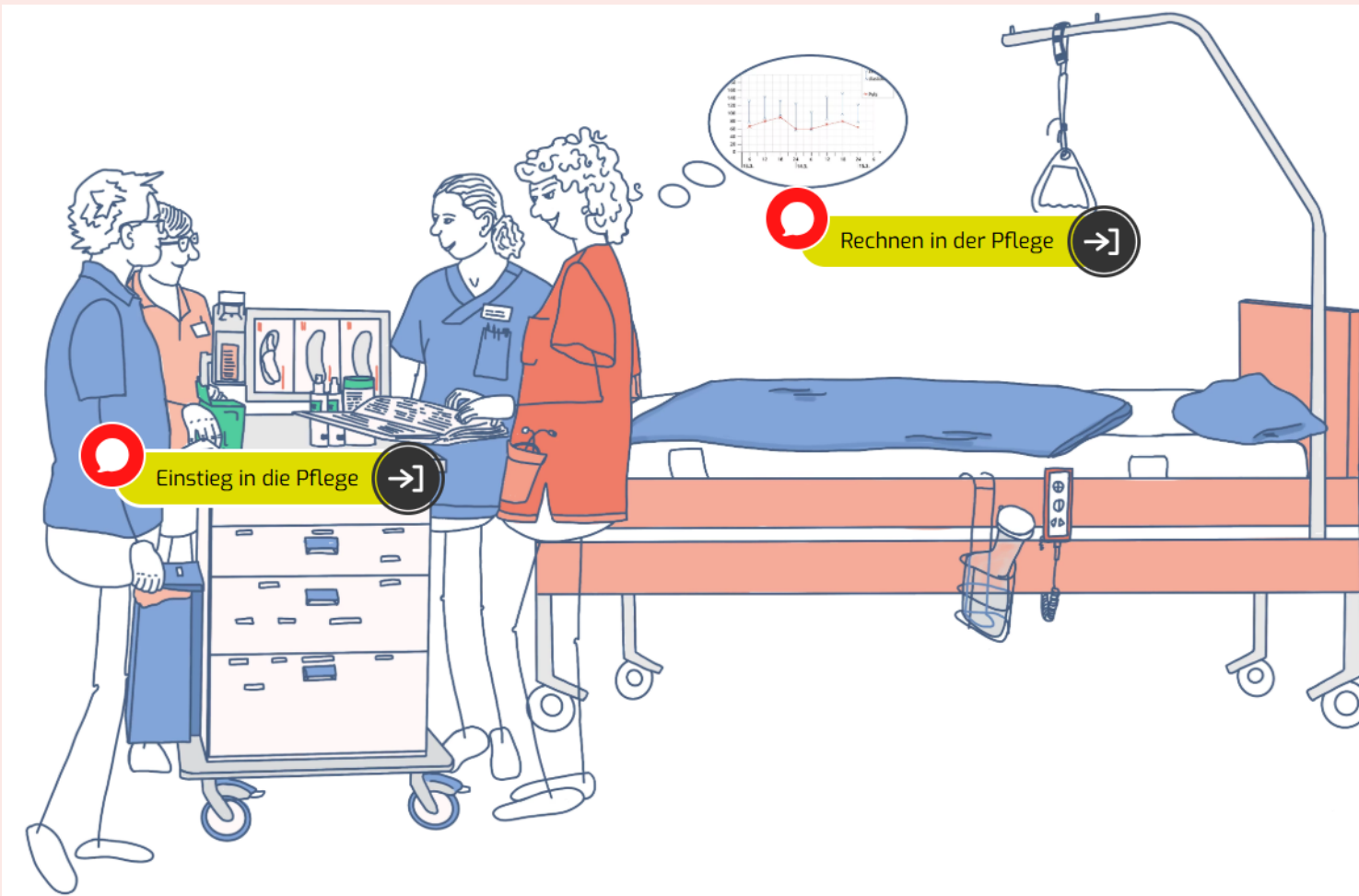
2026	Woche 1 29.4. - 5.5.	Woche 2 6.5. - 12.5.	Woche 3 13.5. - 19.5.	Woche 4 20.5. - 26.5.	Woche 5 + 6 27.5. - 8.6.	Abschluss 9.&10.5.
Module mit Selbstlernphasen & tutorieller Begleitung geschätzte Selbstlernzeit inkl. Onlinetreffen: 3h	Orientierung & Einstieg	Modul 1: Sprachförderung im Onboardingprozess	Modul 2: Willkommenskultur stärken	Modul 3: KI im Onboardingprozess	Praxisphase: Eigene Inhalte erstellen	Vorstellung der Ergebnisse



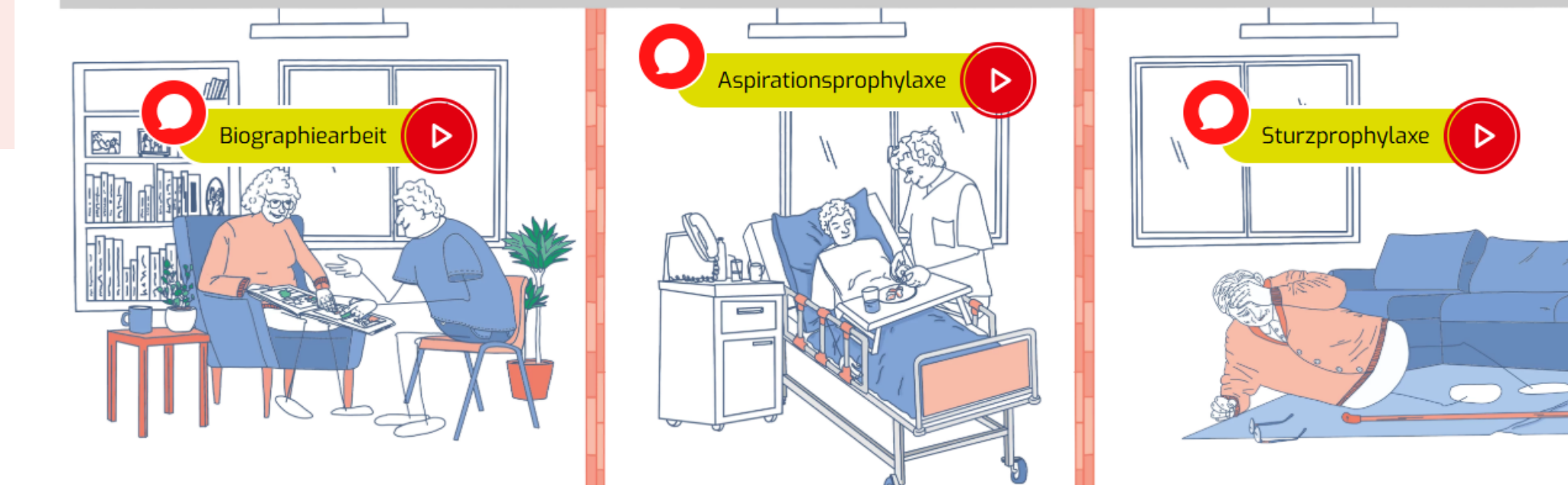
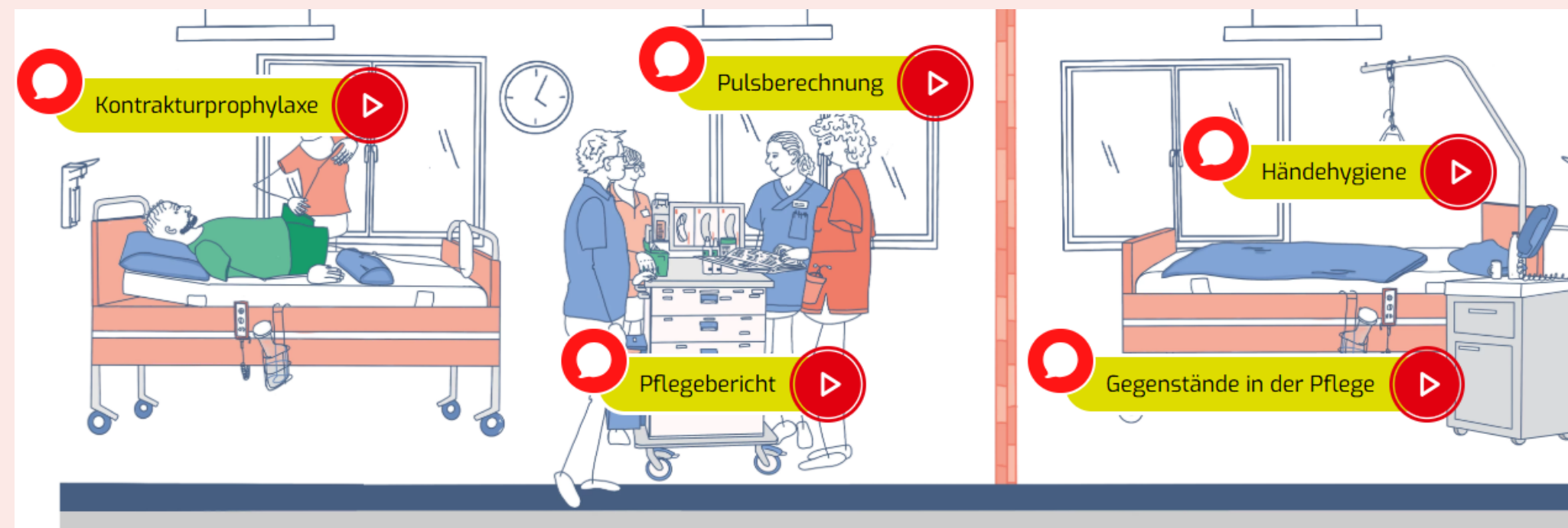
**Arbeit und  
Leben**

BERLIN-BRANDENBURG

# Digitales Lernen in der Pflege



Hi!  
Ich bin Amir.  
Du machst hier deine Ausbildung, oder?  
Willkommen in der Langzeitpflege!  
Ich freue mich, dass du da bist!



# Arbeit und Leben

BERLIN-BRANDENBURG

# Learnings

- Großer Bedarf an Projektleistungen in Brandenburger Pflegebetrieben; schwierige Umsetzung
- Erste Schritte in Recruiting im Ausland gestartet
- Heterogenität: KMU vs. Kliniken
- Betriebe brauchen Bildungsträger!
- Willkommenskultur und Sprache als zwei Seiten einer Medaille!
- Sinnvoller Einsatz von KI im Onboarding zur Überwindung sprachlicher Hürden und Erleichterung von Einarbeitungsprozessen

## Gelingensbedingungen für Spracherwerb am Arbeitsplatz:

- Während der Arbeitszeit
- Am Arbeitsplatz
- Passgenau für Betrieb (inhaltlich) und Lerngruppe (didaktisch)
- Berufsbezogen: Schriftsprache, Fachkommunikation
- Einbezug von Leitungspersonal/ Integrationsbeauftragte (Diversity-Management)

# Weitere Informationen und Links

1. [Come2Care Projektwebsite](#)
2. [Fachbereichsseite Arbeitsorientierte Grundbildung](#)
3. [eVieo Lernwelt Pflegenuggets](#) und QR-Code Poster „[Einstieg in die Pflege](#)“ und „[Rechnen in der Pflege](#)“
4. [eVideo Medienwerkstatt](#) zur Erstellung von passgenauen digitalen Lernnuggets
5. [Preisträger im Wettbewerb „Zusammen wachsen: Gute Ideen für Integration am Arbeitsmarkt“ von Deutschland Land der Ideen](#)
6. Weitere Projekte bei Arbeit und Leben BB: [KAUSA-Landesstelle Brandenburg](#), [Zukunftszentrum Brandenburg](#), [Fachstelle Migration und Gute Arbeit Brandenburg](#), ...



Förderung



**Kofinanziert von der  
Europäischen Union**



Das Projekt Come2Care wird gefördert aus Mitteln der Europäischen Union (Europäischen Sozialfonds Plus (ESF+)) und des Landes Brandenburg im Rahmen der Förderung sozialer Innovationen im Land Brandenburg.

**Arbeit und Leben Berlin-Brandenburg gGmbH**

Lorenzweg 5  
12099 Berlin

[lambertz@berlin.arbeitundleben.de](mailto:lambertz@berlin.arbeitundleben.de)  
[www.berlin.arbeitundleben.de](http://www.berlin.arbeitundleben.de)



***Arbeit und  
Leben***

BERLIN-BRANDENBURG