



bis 15.07.
bewerben!

FachkräfteZOOM

Allen Kindern faire Bildungs- und Teilhabechancen zu ermöglichen, ist ein Ziel für das sich die Bertelsmann Stiftung engagiert. Das Projekt „Frühkindliche Bildung“ setzt sich für frühkindliche Bildungssysteme ein, die ausreichende Quantität und gute Qualität für jedes Kind anbieten.

Seit 10 Jahren veröffentlicht die Bertelsmann Stiftung mit dem Ländermonitoring Frühkindliche Bildungssysteme steuerungsrelevante Daten und Fakten zur Kindertagesbetreuung in Deutschland. Individuelle Perspektiven auf KiTa-Qualität, die von Kindern, Eltern und KiTa-Leitungen in weiteren Projektvorhaben abgebildet worden sind, flankieren diese datenbasierten Befunde aus dem Ländermonitoring.

Um den weiter steigenden quantitativen und qualitativen Ausbaubedarf im Feld frühkindlicher Bildung zu realisieren, stellt der Kita-Fachkräfte-

bedarf eine besondere Herausforderung dar. Angesichts der aktuellen Personalsituation im Feld frühkindlicher Bildung stellt sich die Frage nach guter Qualität in den Einrichtungen der Kindertagesbetreuung.

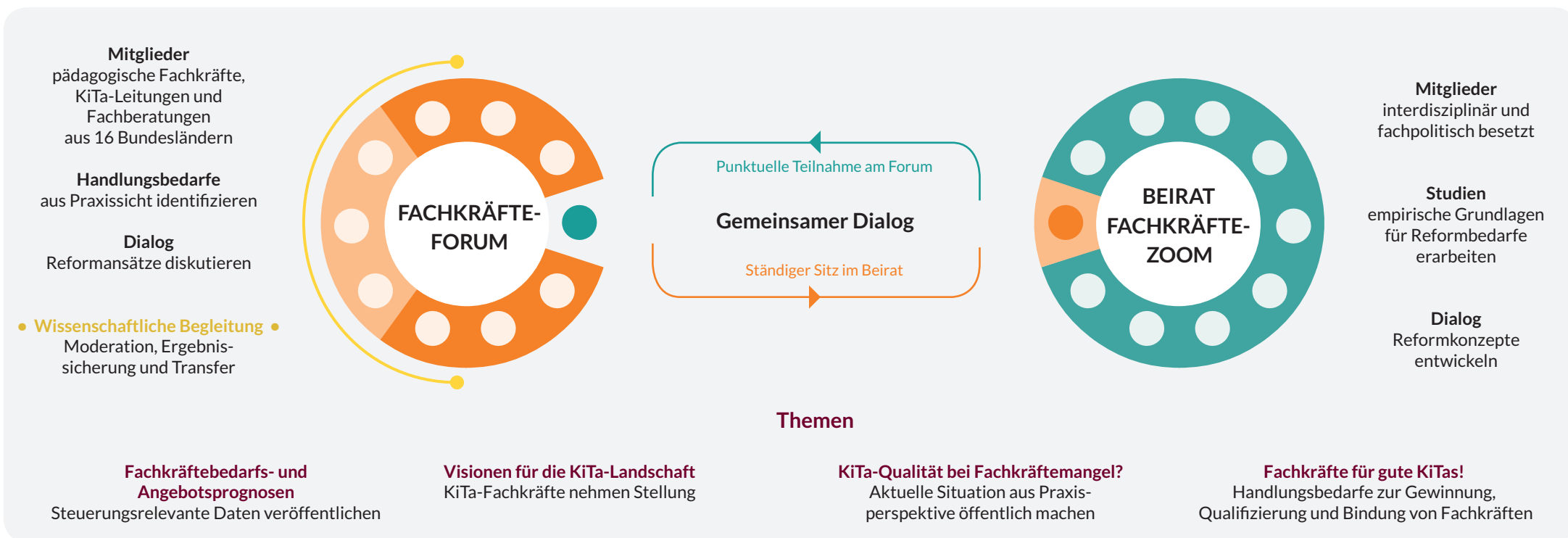
Das neue Projekt der Bertelsmann Stiftung, der „FachkräfteZOOM“, stellt nun die Perspektive des KiTa-Fachpersonals in den Mittelpunkt, um gemeinsam mit den Akteuren der KiTa-Praxis diese Frage nach guter KiTa-Qualität angesichts des Fachkräftemangels zu beantworten.

Am Projekt interessierte Fachkräfte aus dem Gruppendienst, einer Leitungstätigkeit oder Fachberatung haben die Möglichkeit, sich mit dieser Broschüre über das Projekt „FachkräfteZOOM“ zu informieren und ihre Bewerbung für die Mitwirkung im Gremium „Fachkräfte-Forum“ bis zum 15.07.2019 einzureichen.

Was ist FachkräfteZOOM?

„FachkräfteZOOM“ wird im Projekt „Frühkindliche Bildung“ der Bertelsmann Stiftung im Zeitraum von Januar 2019 bis Dezember 2021 durchgeführt. Es vernetzt zentrale Akteure der frühkindlichen Bildung, damit ein partnerschaftlicher Dialog über gute KiTa-Qualität möglich wird.

In enger Zusammenarbeit mit Kita-Fachkräften und Partnern aus Wissenschaft, Politik und Verbänden werden innerhalb von verschiedenen Forschungsstudien nachhaltige Konzepte für eine Neuausrichtung der KiTa-Landschaft entwickelt und mit der Öffentlichkeit diskutiert.



Empfehlungen der Bertelsmann Stiftung: Ausbildung zukunftsfähig gestalten

Bertelsmann Stiftung führt prozessbegleitenden Dialog mit relevanten Stakeholdern

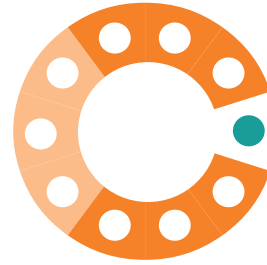
Fachkräfte-Forum – FAQ

Mithilfe der hier abgebildeten Fragestellungen ist eine Navigation durch diese Broschüre möglich. Gleichzeitig geben die Antworten hilfreiche Informationen rund um die Beteiligung am „Fachkräfte-Forum“.

> Bei weiteren Fragen oder Anmerkungen stehen wir Ihnen sehr gerne unter den auf der letzten Seite angegebenen Kontaktdaten zur Verfügung.



Was ist das Fachkräfte-Forum?



Wer ist Mitglied im Fachkräfte-Forum?



Woran wirkt das Fachkräfte-Forum mit?



Wie oft, wann und wo finden Treffen statt?



Wie und mit wem arbeiten Sie zusammen?



Wer begleitet das Fachkräfte-Forum?

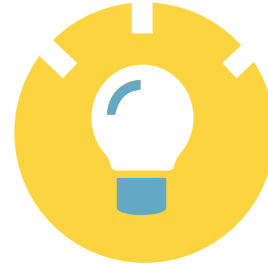


Welche Aufwendungen entstehen Ihnen?



Was haben Sie von der Mitwirkung?

Was ist das Fachkräfte-Forum?

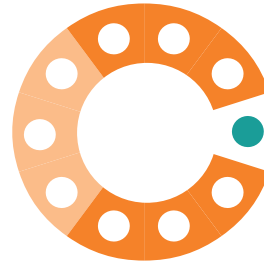


FachkräfteZOOM will nicht *über* Fachkräfte, sondern mit ihnen über ihre aktuelle und zukünftige Arbeitssituation diskutieren. Gemeinsam mit den Fachkräften will die Bertelsmann Stiftung die derzeitige Situation der KiTas bundesweit analysieren und Ideen für zukunftsfähige KiTas sowie neue Ausbildungskonzepte entwickeln.

Insgesamt 48 Fachkräfte aus allen 16 Bundesländern werden im Fachkräfte-Forum daran mitwirken. Sie sind die Expert*innen für die alltägliche KiTa-Praxis vor Ort und ihre fachliche Perspektive auf die Herausforderungen, mit denen KiTas konfrontiert werden, ist für das Projekt entscheidend.

Das Projekt bietet einen Rahmen, damit KiTa-Fachkräfte und andere Akteure in den frühkindlichen Bildungssystemen miteinander in einen partnerschaftlichen Dialog treten können. Mit und durch FachkräfteZOOM soll die Position der Fachkräfte in der KiTa-Landschaft nachhaltig gestärkt werden. In diesem direkten Praxisbezug und den Beteiligungsprozessen drückt sich die partizipative Grundausrichtung des gesamten Projektvorhabens aus.

Wer ist Mitglied im Fachkräfte-Forum?



Das Fachkräfte-Forum setzt sich aus pädagogischen Fachkräften, Leitungen und Fachberatungen von KiTas aller 16 Bundesländer zusammen.

Damit sind drei zentrale Gruppen der KiTa-Praxis im Forum vertreten, die sich hinsichtlich der Position, des Tätigkeitsschwerpunktes und der Erfahrungen im Praxisfeld KiTa unterscheiden. Gleichzeitig sind sie alle gemeinsam an der Gestaltung der KiTas beteiligt.

Auf diese Weise bildet das Fachkräfte-Forum die unterschiedlichen Perspektiven von pädagogischen Fachkräften, KiTa-Leitungen und Fachberatungen auf KiTa-Qualität ab, insbesondere angesichts der aktuellen Personalsituation. Die Zusammensetzung des Forums soll zudem möglichst divers sein, sodass beispielsweise Fachkräfte großer und auch kleinerer KiTa-Träger vertreten sind. Die Mitwirkung am Fachkräfte-Forum ist freiwillig, es handelt sich bei den Fachkräften um motivierte und engagierte Pionier*innen, die ihr Arbeitsumfeld zukunftsfähig mitgestalten möchten.

Woran wirkt das Fachkräfte-Forum mit?



Die beiden Projektgremien – das Fachkräfte-Forum und der Beirat FachkräfteZOOM – sind die Arbeitsorte im Projekt.

Die Fachkräfte im Projekt FachkräfteZOOM sind an der Erarbeitung folgender Projektbausteine beteiligt:

Visionsbestimmung: Öffentliche Stellungnahme „Zukunftsfähige KiTa“

Bis zum Sommer 2020 ist eine Stellungnahme des Fachkräfte-Forums geplant. Diese Stellungnahme wird veröffentlicht und somit für die relevanten Mitstreiter*innen und Entscheidungsträger*innen im FBBE-Feld transparent gemacht. Mit dieser Stellungnahme geben die Fachkräfte *ihre* Antwort auf die Frage, wie sie sich eine zukunftsfähige KiTa vorstellen, die die Erwartungen der Gesellschaft und die Bedarfe und Bedürfnisse von Kindern und Eltern berücksichtigt. Wie sieht ihre Vision einer zukunftsfähigen KiTa aus? Welche Handlungsempfehlungen schlagen sie für eine Neugestaltung vor? Wie sollten die Personalausstattung, die Ausbildungsstruktur oder ein Unterstützungssystem in frühkindlichen Bildungssystemen für eine gute KiTa-Qualität zukünftig ausgestaltet werden? Mit diesen Fragen wird sich das Fachkräfte-Forum beschäftigen, um Stellung zur aktuellen Situation in der KiTa-Landschaft zu nehmen.

Woran wirkt das Fachkräfte-Forum mit?



Forschungsergebnisse diskutieren: KiTa-Qualität bei Fachkräftemangel?

Im Projekt FachkräfteZOOM werden unabhängig vom Fachkräfte-Gremium Gruppendiskussionen und Interviews mit Fachkräften durchgeführt. Die an dieser Studie beteiligten Fachkräfte sind aus dem gesamten Bundesgebiet. Besondere Aufmerksamkeit richtet die Studie auf die Frage, wie KiTa-Qualität in Zeiten von Fachkräftemangel angemessen realisiert werden kann. Dazu werden folgende Fragestellungen diskutiert: Welche Bedeutung und Auswirkungen hat die aktuelle Personalsituation für die im Feld tätigen Personen, das Berufsfeld sowie seine Professionalisierung?

Während die verantwortlichen Wissenschaftler*innen die Daten auswerten, werden die Ergebnisse auch im Fachkräfte-Forum vorgestellt und diskutiert. Die Mitglieder des Fachkräfte-Forums können so daran mitwirken, die empirischen Daten zu interpretieren und zu diskutieren.

An der Entwicklung eines Fragebogens mitwirken: Bundesweite FK-Befragung mitgestalten

Die erhobenen Daten (siehe Studie unter *Forschungsergebnisse diskutieren*) werden in die Entwicklung eines Fragebogens für eine bundesweite Fachkräfte-Befragung einfließen.

Daneben werden die Mitglieder des Fachkräfte-Forums mit ihren Erfahrungen und ihrer Expertise an der Fragebogenentwicklung beteiligt. Die bundesweite Fachkräfte-Befragung ist für das Frühjahr 2020 geplant.

Empfehlungen für KiTa-Politik veröffentlichen: Ideen für ein zukunftsfähiges Ausbildungssystem und KiTa-Teams mitentwickeln

Die Ergebnisse aus der bundesweiten Fachkräfte-Befragung sowie die Diskussionsergebnisse aus dem Fachkräfte-Forum und dem Beirat Fachkräfte-ZOOM liefern Eckpfeiler für innovative und zukunftsfähige Ausbildungen von pädagogischen Fachkräften im KiTa-Bereich. Darüber hinaus werden Vorschläge für zukunftsfähige Teamkonzepte sowie für die Gewinnung und Bindung von Fachkräften im Arbeitsfeld KiTa formuliert.

Wie oft, wann und wo finden Treffen statt?



1
Ort und Zeit der ersten drei Termine, an denen die Mitglieder des Fachkräfteforums alle zusammenkommen, stehen bereits fest:

20.-21. 09. 2019 in Kassel
17.-18. 01. 2020 in Erfurt
20.-21. 03. 2020 in Erfurt

Bislang sind zwei bis drei Treffen pro Jahr geplant. Insgesamt soll es über die gesamte Projektlaufzeit sieben Treffen geben. In der Zwischenzeit kann – bei Bedarf – auf andere Kommunikationskanäle ausgewichen werden (z.B. E-Mail oder andere elektronische Besprechungsformate). Über mögliche zusätzliche Treffen von Kleingruppen wird gemeinsam mit den teilnehmenden Fachkräften entschieden. So können sich bei Bedarf auch kleinere Gruppentreffen, beispielsweise die jeweiligen Fachkraftgruppen (pädagogische Fachkräfte, Leiter*innen, Fachberater*innen).

Die Treffen werden sich auf das Wochenende beschränken, damit die Mitglieder des Fachkräfteforums ihre Teilnahme mit ihren beruflichen Verpflichtungen bestmöglich vereinbaren können.

Angedacht ist es für die ersten drei bereits terminierten Treffen¹, am Freitagabend zu starten und am Samstagnachmittag zu enden, so dass die An- und Abfahrtszeiten für alle Mitglieder möglichst angenehm sind. Deshalb wird es auch einen Treffpunkt in der Mitte Deutschlands geben oder die Treffen finden im Wechsel an unterschiedlichen Orten statt.

Wie und mit wem arbeiten Sie zusammen?



Mit einem Auftakttreffen in Kassel vom 20.–21. 09. 2019 startet die Arbeit des Fachkräfte-Forums – möglichst mit allen 48 Fachkräften – offiziell.

Es wird punktuell Verschränkungen in der Zusammenarbeit des Fachkräfte-Forums mit dem Beirat FachkräfteZOOM geben, beispielsweise wenn die Ergebnisse der Fachkräfte-Befragungen vorgestellt und diskutiert werden.

Geplant ist außerdem, dass das Fachkräfte-Forum mit einem ständigen Sitz im Beirat FachkräfteZOOM vertreten ist, sodass die Perspektive des Fachkräfte-Forums dort transparent ist. Wenn es inhaltlich passend erscheint, können unterschiedliche Gäste zu den Treffen des Fachkräfte-Forums eingeladen werden, die ihre Expertise in die Diskussionen der Fachkräfte einfließen lassen und gleichzeitig die Expertise der Fachkräfte als Reflexionsfolie für die Weiterentwicklung der eigenen Arbeit nutzen.

Wer begleitet das Fachkräfte-Forum?

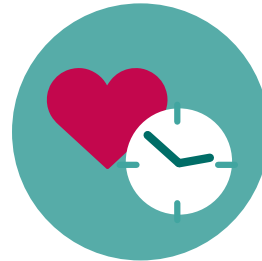


Die Mitglieder des Fachkräfte-Forums müssen sich nicht selbst koordinieren und organisieren, dies übernimmt die Bertelsmann Stiftung. Zudem werden die Arbeitstreffen gemeinsam mit Moderator*innen vorbereitet und durchgeführt. So können sich die Beteiligten auf die Arbeits- und Diskussionsprozesse bei den Treffen konzentrieren.

Regelmäßig werden auch Wissenschaftler*innen und Fachpolitiker*innen zu den Treffen eingeladen, um sich beispielsweise über aktuelle Forschungsergebnisse auszutauschen.

Durch eine moderierende Begleitung wird ein offener Dialog gewährleistet sowie die Dokumentation der Diskussionsergebnisse sichergestellt.

Welche Aufwendungen entstehen Ihnen?



Den Mitgliedern des Fachkräfte-Forums werden im Rahmen der gemeinsamen Treffen die Kosten für Anreise, Übernachtung sowie Verpflegung gezahlt. Ferner kommt die Bertelsmann Stiftung für die Unkosten des Tagungsortes und der Begleitung auf.

Ihnen entstehen somit keine finanziellen Kosten. Die Qualität der Arbeit des Fachkräfte-Forums wird wesentlich davon abhängen, wie motiviert die Mitglieder sind. Das Engagement der Fachkräfte erfordert natürlich gewisse Ressourcen. Im Wesentlichen ist das – neben der Bereitschaft und Freude am gemeinsamen Denken und Entwickeln innovativer Konzepte für die KiTa – die Zeit für Anreise und die gemeinsamen Treffen an den Wochenenden oder den individuellen Arbeitseinheiten.

Was haben Sie von der Mitwirkung?



Am Puls der Zeit

Durch die partnerschaftliche Zusammenarbeit zu zentralen Fragen rund um KiTa-Qualität mit wichtigen Akteuren in den frühkindlichen Bildungssystemen werden gemeinsam innovative Reformvorschläge erarbeitet. Die daran beteiligten Personen können so bei der Neugestaltung ihres Arbeitsfeldes aktiv mitwirken. Darüber hinaus sind sie selbst an der Erzeugung neuester Erkenntnisse, sowie Daten und Fakten zum FBBE-Feld beteiligt.

Netzwerkbildung

Die Teilnahme am Fachkräfte-Forum ermöglicht einen besonderen Zugang zu zentralen Akteuren innerhalb des FBBE-Feldes. Sie bietet die einmalige Chance zu einem vertieften Dialog und zur Vernetzung mit Kolleg*innen aus anderen Bundesländern sowie mit Vertreter*innen aus Fachpolitik und Fachwissenschaft. Durch die Bündelung der Ideen und Erfahrungen aus ganz Deutschland kann das Fachkräfte-Forum öffentliche Aufmerksamkeit gewinnen, die allein auf Bundesland-Ebene so nicht möglich ist.

Öffentlichkeitsarbeit in eigener Sache

Das Projekt FachkräfteZOOM wird einen eigenständigen Auftritt auf der Homepage der Bertelsmann-Stiftung haben. Dort können die Teilnehmer*innen des Fachkräfte-Forums je nach Wunsch mit Bild und Lebenslauf vorgestellt werden und so öffentlich zeigen, dass und wie sie sich aktiv für die Neugestaltung ihres Arbeitsfeldes einsetzen.

Tätigkeitsnachweis

Die beteiligten Fachkräfte erhalten von der Bertelsmann Stiftung eine Bescheinigung über ihre Beteiligung im Projekt FachkräfteZOOM. Darin wird die Mitwirkung der Fachkraft beschrieben, sodass die Teilnahmebescheinigung für andere Aktivitäten und Anlässe individuell genutzt werden kann.

Sie haben Interesse oder noch Fragen?

Sie haben noch Fragen?

Dann melden Sie sich bitte unter:

Telefon: +49(5241)81-81332

E-Mail: fruehkindliche-bildung@bertelsmann-stiftung.de

Bertelsmann Stiftung
Projekt „Frühkindliche Bildung“
Carl-Bertelsmann-Straße 256
33311 Gütersloh

Sie haben Interesse an der Mitwirkung im Fachkräfte-Forum?

Dann freuen wir uns über Ihre formlose, aussagekräftige Interessensbekundung bis zum 15.07.2019.
Bitte nutzen Sie dafür den anhängenden Bewerbungsbogen.

Ihre Bewerbung senden Sie an: fruehkindliche-bildung@bertelsmann-stiftung.de



**bis 15.07.
bewerben!**

Adresse | Kontakt

Bertelsmann Stiftung
Carl-Bertelsmann-Straße 256
33311 Gütersloh
Telefon +49 5241 81-0
Fax +49 5241 81-81999

Projektleitung
Kathrin Bock-Famulla

Projekt Manager
Agnieszka Maluga

www.wirksame-bildungsinvestitionen.de

www.bertelsmann-stiftung.de