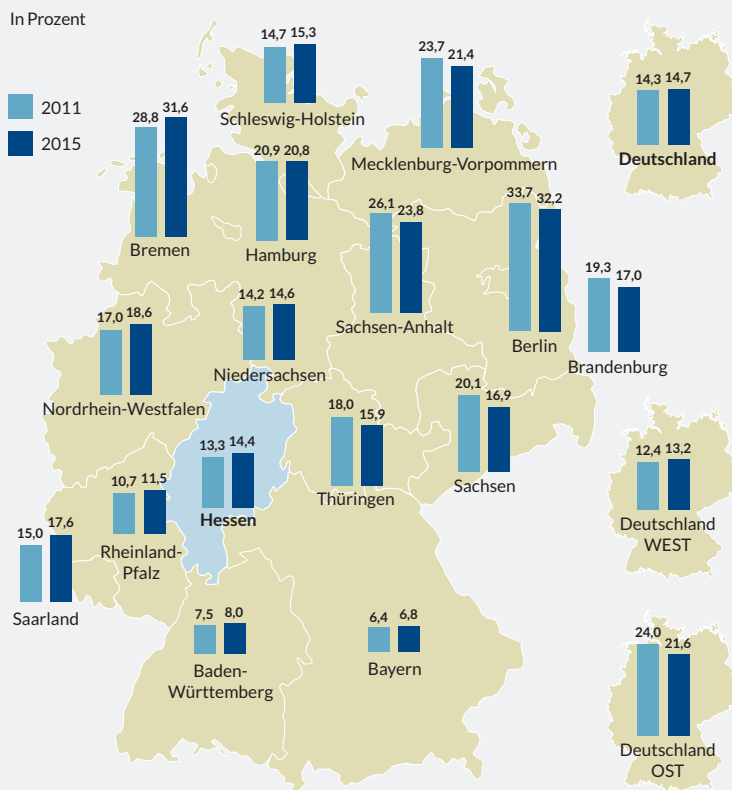




Hessen

Kinderarmut Kinder im SGB-II-Bezug

ABBILDUNG 1 Anteil der Kinder unter 18 Jahren in Familien im SGB-II-Bezug in den Jahren 2011 und 2015 im Vergleich



Quelle: Eigene Berechnungen auf der Grundlage der Statistik der Bundesagentur für Arbeit, Arbeitsmarkt in Zahlen, Kinder im SGB II, Nürnberg, August 2016.

| BertelsmannStiftung

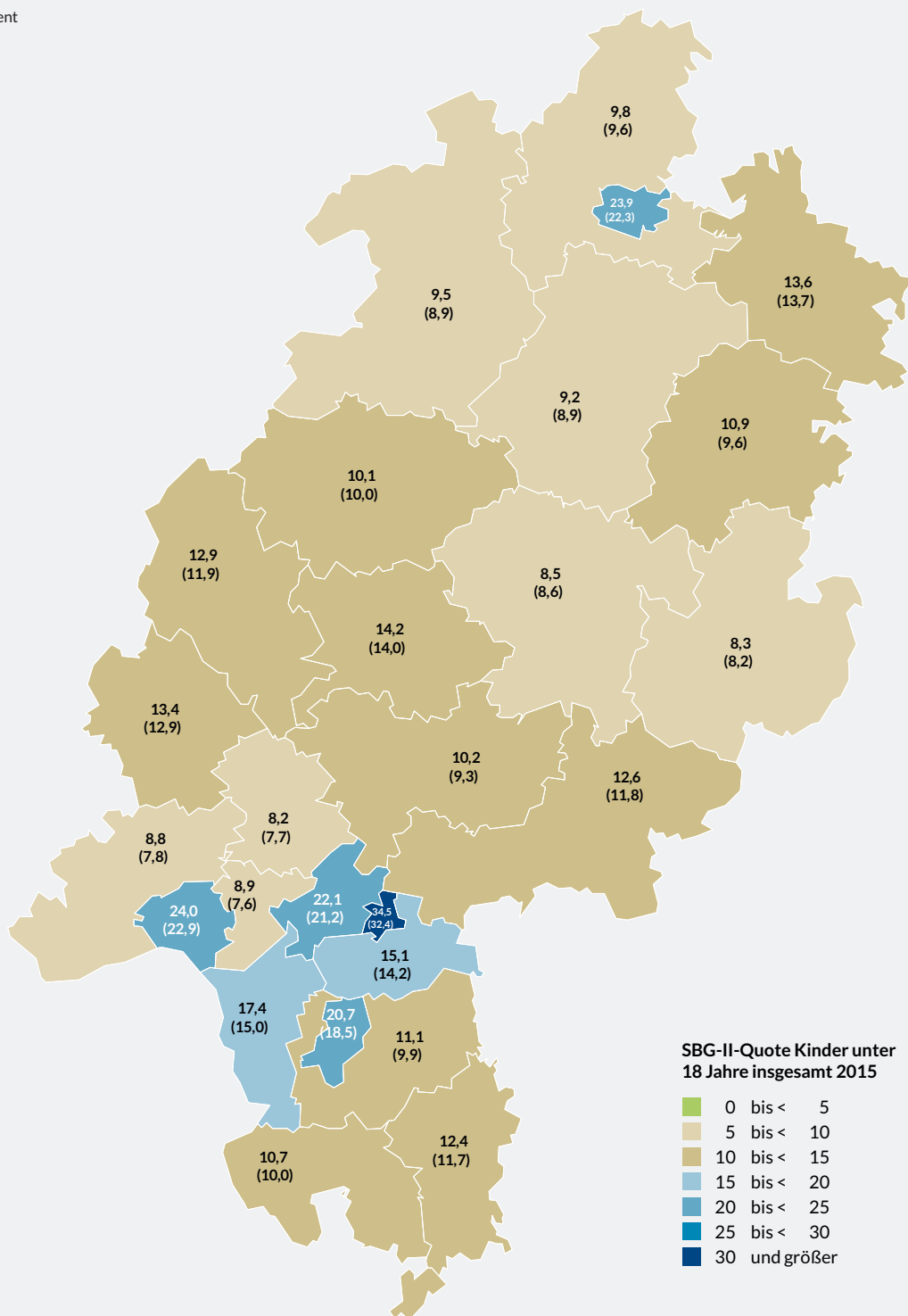
2015 leben in Hessen 144.405 Kinder unter 18 Jahren in Familien, die Grundsicherungsleistungen erhalten (sog. Bedarfsgemeinschaften)¹, in Deutschland sind es insgesamt 1.931.474 Kinder. Das sind in Hessen rund 10.150 Kinder mehr als noch im Jahr 2011 und entspricht einer durchschnittlichen SGB-II-Quote von 14,4 Prozent (2011: 13,3 %). Im Vergleich zum Bundesdurchschnitt mit einer SGB-II-Quote bei Kindern unter 18 Jahren von 14,7 Prozent (2011: 14,3 %) leben in Hessen damit anteilig ähnlich viele Kinder in Familien, die SGB-II-Leistungen beziehen. Dabei bestehen zwischen den Kreisen und kreisfreien Städten in Hessen zum Teil erhebliche Unterschiede.

¹ Die hier verwendete Armutsdefinition bezieht sich auf die sozialstaatlich definierte Armutsgrenze, nach der diejenigen Kinder als arm gelten, die in einer Bedarfsgemeinschaft (BG) leben, also in einem Haushalt, der Leistungen nach dem Sozialgesetzbuch Zweites Buch – Grundsicherung für Arbeitsuchende (SGB II/Hartz IV) erhält. Sofern nicht anders benannt, basieren die Daten dieser Veröffentlichung auf eigenen Berechnungen auf der Grundlage der Statistik der Bundesagentur für Arbeit, Arbeitsmarkt in Zahlen, Kinder im SGB II, Nürnberg, August 2016 (Datenstand Dezember 2015).

Kinderarmut ist in Hessen regional sehr unterschiedlich verteilt – besonders hoch ist sie in Städten

ABBILDUNG 2 Anteil der Kinder unter 18 Jahren in Familien im SGB-II-Bezug auf Ebene der Kreise und kreisfreien Städte in Hessen in den Jahren (2011) und 2015 im Vergleich

In Prozent



Quelle: Eigene Berechnungen auf der Grundlage der Statistik der Bundesagentur für Arbeit, Arbeitsmarkt in Zahlen, Kinder im SGB II, Nürnberg, August 2016.

Jüngere Kinder wachsen häufiger in Familien auf, die auf Grundsicherungsleistungen angewiesen sind

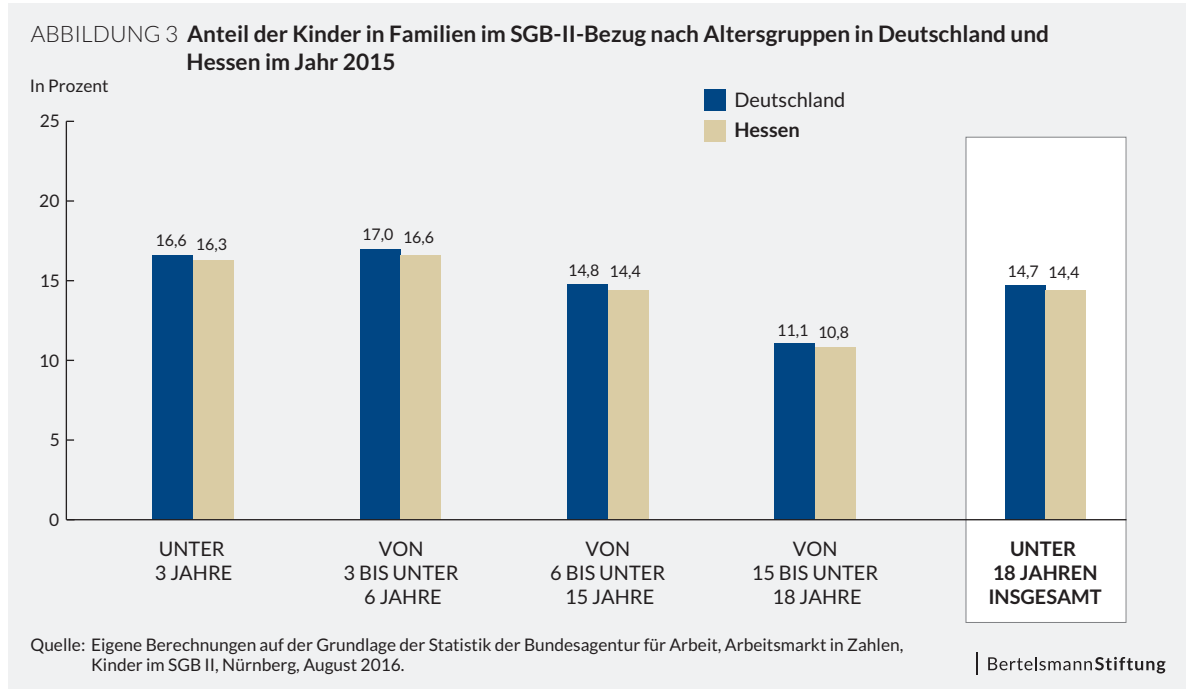


TABELLE 1 Anzahl und Anteil der Kinder in Familien im SGB-II-Bezug nach Altersgruppen in Deutschland und Hessen im Jahr 2015

In Prozent	UNTER 3 JAHRE	VON 3 BIS UNTER 6 JAHRE	VON 6 BIS UNTER 15 JAHRE	VON 15 BIS UNTER 18 JAHRE	UNTER 18 JAHRE INSGESAMT absolut	UNTER 18 JAHRE INSGESAMT in Prozent
Deutschland	16,6	17,0	14,8	11,1	1.931.474	14,7
Deutschland West	15,1	15,5	13,2	9,8	1.426.470	13,2
Deutschland Ost	22,5	23,2	21,9	18,0	505.004	21,6
Hessen	16,3	16,6	14,4	10,8	144.405	14,4
Bergstraße	11,7	12,5	10,7	8,6	4.518	10,7
Darmstadt-Dieburg	12,6	13,0	11,1	8,6	5.415	11,1
Darmstadt, Wissenschaftsstadt	20,8	23,7	20,9	16,9	4.933	20,7
Frankfurt am Main, Stadt	21,3	23,1	22,9	19,4	25.675	22,1
Fulda	9,7	10,0	8,3	6,1	3.136	8,3
Gießen	15,8	16,7	14,2	10,6	5.732	14,2
Groß-Gerau	18,8	19,2	17,8	13,2	7.914	17,4
Hersfeld-Rotenburg	13,8	12,9	10,9	7,3	2.053	10,9
Hochtaunuskreis	9,3	9,7	8,1	6,2	3.378	8,2
Kassel	12,5	11,8	9,6	7,0	3.548	9,8
Kassel, documenta-Stadt	25,7	26,5	23,9	19,4	7.093	23,9
Lahn-Dill-Kreis	14,7	15,1	13,2	9,4	5.367	12,9
Limburg-Weilburg	16,9	16,6	13,0	9,6	3.857	13,4
Main-Kinzig-Kreis	14,3	14,6	12,6	9,7	8.539	12,6
Main-Taunus-Kreis	9,5	10,3	8,8	7,4	3.640	8,9
Marburg-Biedenkopf	12,4	12,2	10,0	6,8	3.907	10,1
Odenwaldkreis	13,4	15,3	12,7	8,9	1.908	12,4
Offenbach	16,6	17,0	15,2	11,9	8.740	15,1
Offenbach am Main, Stadt	33,9	36,5	35,5	29,6	7.517	34,5
Rheingau-Taunus-Kreis	10,8	11,0	8,8	5,6	2.631	8,8
Schwalm-Eder-Kreis	12,4	11,8	8,9	5,8	2.602	9,2
Vogelsbergkreis	11,4	10,0	8,6	5,6	1.364	8,5
Waldeck-Frankenberg	12,5	12,0	9,0	6,6	2.409	9,5
Werra-Meißner-Kreis	17,6	18,0	13,2	8,6	1.994	13,6
Wetteraukreis	12,6	11,9	9,9	7,9	5.108	10,2
Wiesbaden, Landeshauptstadt	24,7	26,0	24,5	19,6	11.427	24,0

Quelle: Eigene Berechnungen auf der Grundlage der Statistik der Bundesagentur für Arbeit, Arbeitsmarkt in Zahlen, Kinder im SGB II, Nürnberg, August 2016.

| BertelsmannStiftung

TABELLE 2 **Anzahl und Anteil der Kinder in Familien im SGB-II-Bezug nach Altersgruppen in Deutschland und Hessen im Jahr 2011**

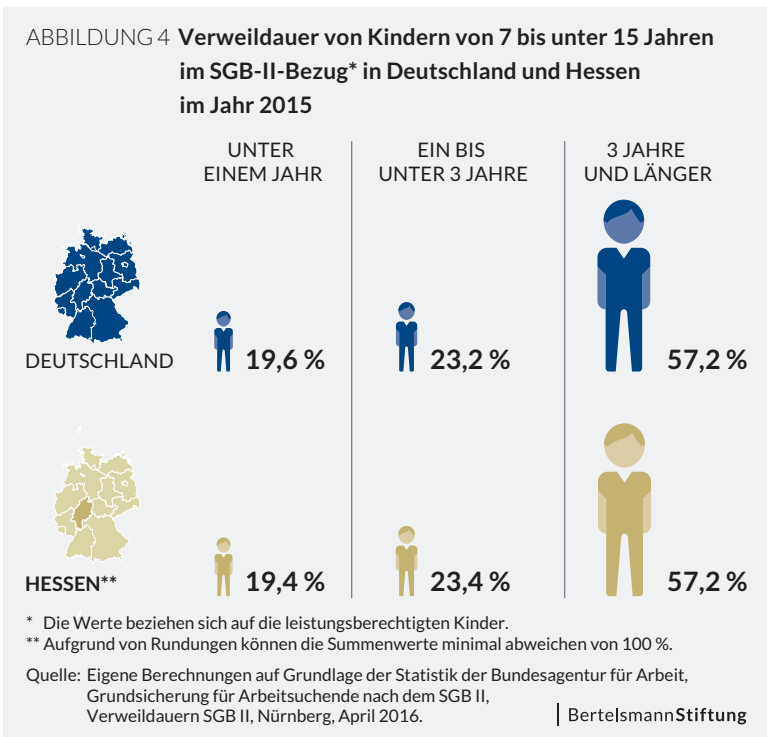
In Prozent	UNTER 3 JAHRE	VON 3 BIS UNTER 6 JAHRE	VON 6 BIS UNTER 15 JAHRE	VON 15 BIS UNTER 18 JAHRE	UNTER 18 JAHRE INSGESAMT absolut	UNTER 18 JAHRE INSGESAMT in Prozent
Deutschland	17,6	17,1	13,7	10,7	1.879.300	14,3
Deutschland West	15,3	14,9	11,9	9,3	1.352.313	12,4
Deutschland Ost	26,7	26,4	23,1	20,4	526.987	24,0
Hessen	16,1	15,9	12,8	10,1	134.251	13,3
Bergstraße	11,2	11,3	10,0	7,9	4.316	10,0
Darmstadt-Dieburg	12,2	12,1	9,3	7,8	4.860	9,9
Darmstadt, Wissenschaftsstadt	21,6	20,9	17,6	15,1	4.254	18,5
Frankfurt am Main, Stadt	21,6	23,1	21,3	18,1	22.876	21,2
Fulda	9,9	10,1	8,0	6,1	3.200	8,2
Gießen	17,8	16,1	13,5	10,6	5.686	14,0
Groß-Gerau	18,0	18,1	14,6	11,0	6.668	15,0
Hersfeld-Rotenburg	12,9	11,2	9,2	7,2	1.879	9,6
Hochtaunuskreis	9,1	8,9	7,4	6,2	3.144	7,7
Kassel	12,4	11,7	9,2	7,2	3.607	9,6
Kassel, documenta-Stadt	24,2	26,1	21,9	18,2	6.592	22,3
Lahn-Dill-Kreis	14,7	14,7	11,5	8,9	5.187	11,9
Limburg-Weilburg	17,8	16,0	12,1	9,2	3.868	12,9
Main-Kinzig-Kreis	14,4	13,9	11,4	9,0	8.008	11,8
Main-Taunus-Kreis	8,5	8,5	7,5	6,4	3.051	7,6
Marburg-Biedenkopf	13,2	12,1	9,5	7,2	4.024	10,0
Odenwaldkreis	14,9	14,6	11,1	9,0	1.876	11,7
Offenbach	16,4	16,2	13,7	11,7	8.070	14,2
Offenbach am Main, Stadt	32,4	36,9	33,0	26,1	6.703	32,4
Rheingau-Taunus-Kreis	9,4	9,3	7,6	6,1	2.392	7,8
Schwalm-Eder-Kreis	12,4	11,3	8,4	6,3	2.628	8,9
Vogelsbergkreis	10,7	10,6	8,6	6,2	1.477	8,6
Waldeck-Frankenberg	11,3	10,9	8,6	6,5	2.387	8,9
Werra-Meißner-Kreis	20,7	16,8	12,5	10,0	2.137	13,7
Wetteraukreis	11,1	11,1	9,1	7,2	4.762	9,3
Wiesbaden, Landeshauptstadt	24,2	25,9	22,9	18,6	10.599	22,9

Quelle: Eigene Berechnungen auf der Grundlage der Statistik der Bundesagentur für Arbeit, Arbeitsmarkt in Zahlen, Kinder im SGB II, Nürnberg, August 2016.

| BertelsmannStiftung

Die Mehrheit armer Kinder wächst über einen langen Zeitraum in Armut auf

In Hessen sind 57,2 Prozent der armen Kinder von 7 bis unter 15 Jahren mehr als drei Jahre auf Grundsicherungsleistungen angewiesen. Damit liegt die Quote auf gleicher Höhe wie der Bundesdurchschnitt. Andauernde Armutserfahrungen wirken sich besonders negativ auf die Teilhabe und die Entwicklung von Kindern aus.



Von den Kindern in Paarfamilien, die SGB-II-Leistungen beziehen, lebt in Hessen knapp die Hälfte in einer Familie mit drei und mehr Kindern

TABELLE 3 Kinder unter 18 Jahren in alleinerziehenden und Partner-Familien im SGB-II-Bezug nach Anzahl der Kinder in Hessen im Jahr 2015

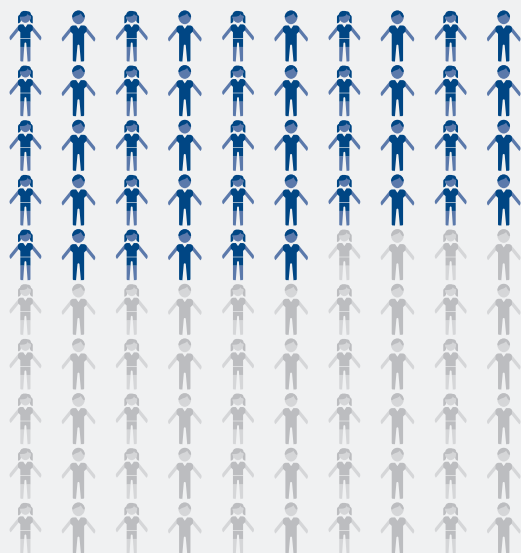
	KINDER UNTER 18 JAHREN* absolut	ANTEILE NACH KINDERZAHL IN ALLEINERZIEHENDEN BZW. PARTNER-FAMILIEN IM SGB-II-BEZUG in Prozent**
Insgesamt	144.405	
Alleinerziehende Familien im SGB-II-Bezug		
Alleinerziehende 1 Kind	24.320	36,8
Alleinerziehende 2 Kinder	24.670	37,3
Alleinerziehende 3 und mehr Kinder	17.067	25,8
Partner-Familien im SGB-II-Bezug	77.600	100,0
Partner-Familien mit 1 Kind	13.847	17,8
Partner-Familien mit 2 Kindern	27.106	34,9
Partner-Familien mit 3 und mehr Kindern	36.647	47,2

* Minderjährige, unverheiratete Kinder unter 18 Jahren in Bedarfsgemeinschaften.
 ** Aufgrund von Rundungen können die Summenwerte minimal abweichen von 100 %.

Quelle: Eigene Berechnungen auf der Grundlage der Statistik der Bundesagentur für Arbeit, Arbeitsmarkt in Zahlen, Kinder im SGB II, Nürnberg, August 2016.

Das höchste Armutsrisiko haben Kinder in alleinerziehenden Familien und ...

ABBILDUNG 5 Anteil der Kinder in alleinerziehenden Familien im SGB-II-Bezug an allen Kindern in Familien im SGB-II-Bezug in Hessen im Jahr 2015



Anteil der Kinder in alleinerziehenden Familien im SGB-II-Bezug an allen Kindern in Familien im SGB-II-Bezug

45,7 %

(in Deutschland 50,2 %)

Quelle: Eigene Berechnungen auf der Grundlage der Statistik der Bundesagentur für Arbeit, Arbeitsmarkt in Zahlen, Kinder im SGB II, Nürnberg, August 2016.

| BertelsmannStiftung

... Kinder, die mit zwei und mehr Geschwistern aufwachsen

ABBILDUNG 6 Anteil der Kinder in Familien im SGB-II-Bezug mit drei und mehr Kindern an allen Kindern in Familien im SGB-II-Bezug in Hessen im Jahr 2015



Anteil der Kinder in Familien im SGB-II-Bezug mit drei und mehr Kindern an allen Kindern in Familien im SGB-II-Bezug

37,2 %

(in Deutschland 36,4 %)



davon in alleinerziehenden Familien

31,8 %

(in Deutschland 35,9 %)



davon in Paarfamilien

68,2 %

(in Deutschland 64,1 %)

Quelle: Eigene Berechnungen auf der Grundlage der Statistik der Bundesagentur für Arbeit, Arbeitsmarkt in Zahlen, Kinder im SGB II, Nürnberg, August 2016.

| BertelsmannStiftung

Projekt „Familie und Bildung: Politik vom Kind aus denken“

Kinderarmut hat weitreichende Folgen für das Aufwachsen, die Entwicklung und die Teilhabe von Kindern – im Hier und Jetzt und in der Zukunft. Das Projekt „Familie und Bildung – Politik vom Kind aus denken“ entwickelt Lösungskonzepte, um Kinder- und Familienarmut wirksam zu bekämpfen. Wir erarbeiten gemeinsam mit einer wissenschaftlichen Expertenrunde ein neues Konzept für eine Existenzsicherung von Kindern, die sich an den Bedarfen von Kindern und Jugendlichen orientiert und ihre Rechte und Interessen berücksichtigt.

Weitere Informationen zum Projekt und Thema Kinderarmut finden Sie unter:
www.bertelsmann-stiftung.de/folgen-kinderarmut

Impressum

© 2016 Bertelsmann Stiftung

Bertelsmann Stiftung
Carl-Bertelsmann-Straße 256
33311 Gütersloh
www.bertelsmann-stiftung.de

Verantwortlich
Antje Funcke
Christina Kruse
Sarah Menne

Titelfoto
ETSA Johner / Strandperle

Gestaltung
Markus Diekmann, Bielefeld