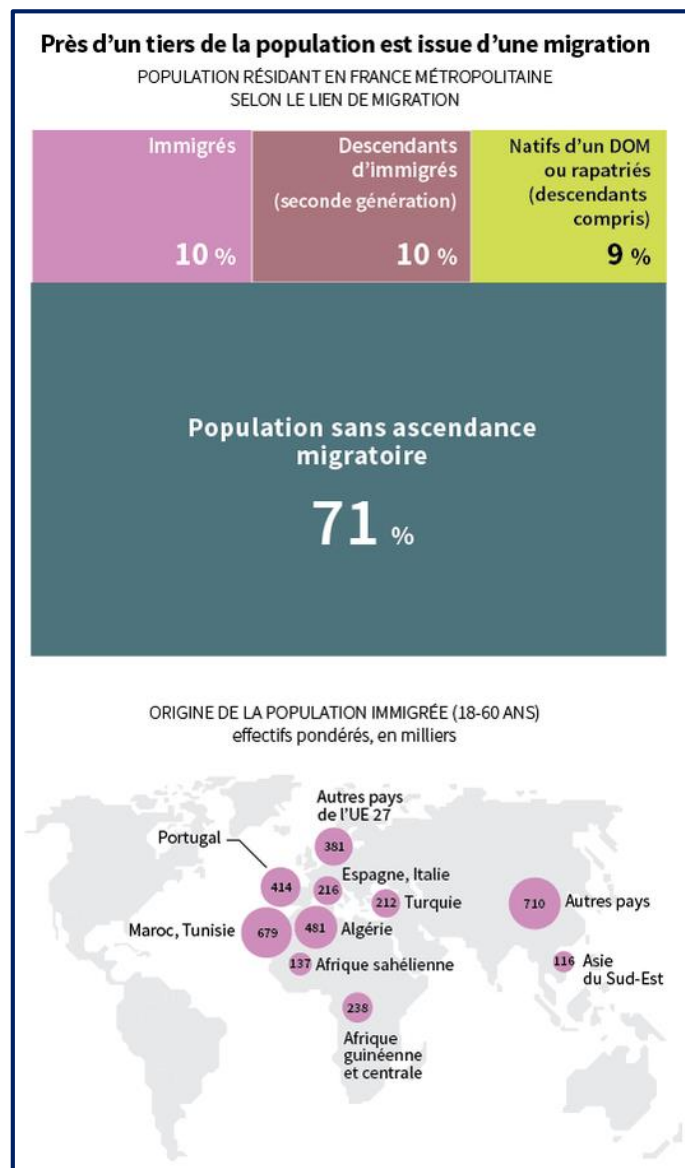


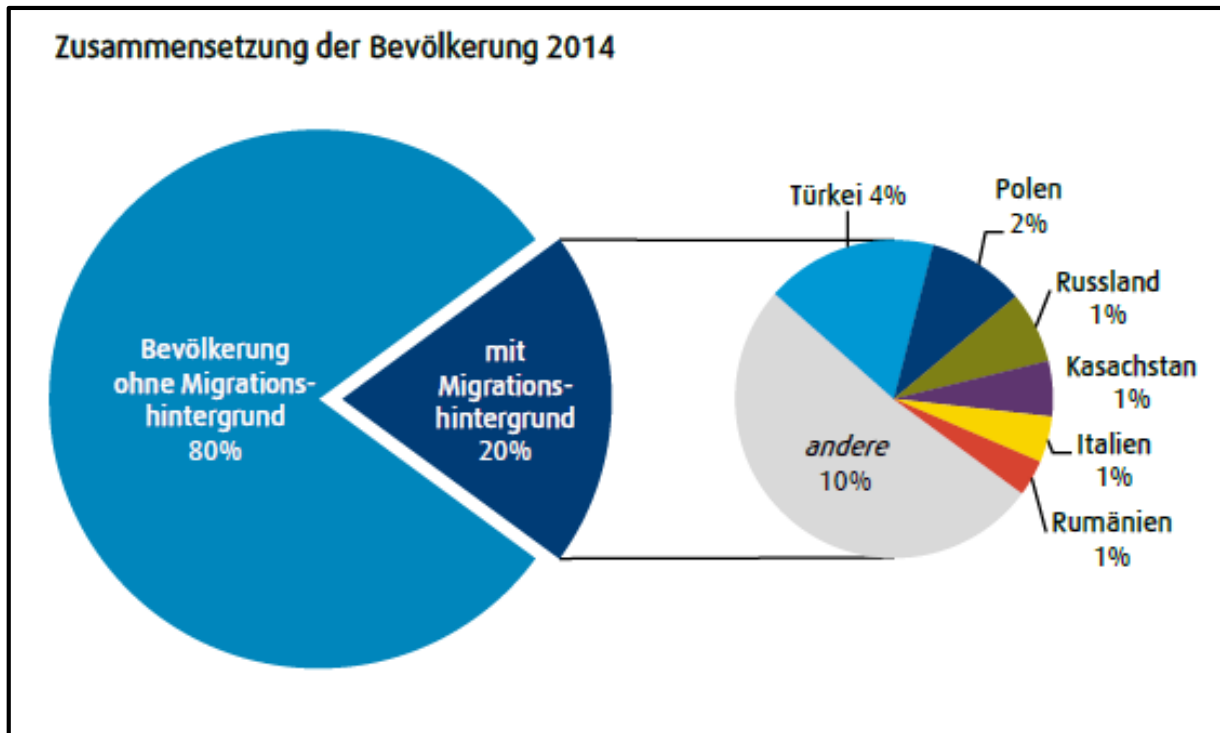
# MIGRATION UND INTEGRATION: DEUTSCH-FRANZÖSISCHE HERAUSFORDERUNGEN

## MIGRATION ET INTEGRATION: DEFIS POUR LA FRANCE ET L'ALLEMAGNE

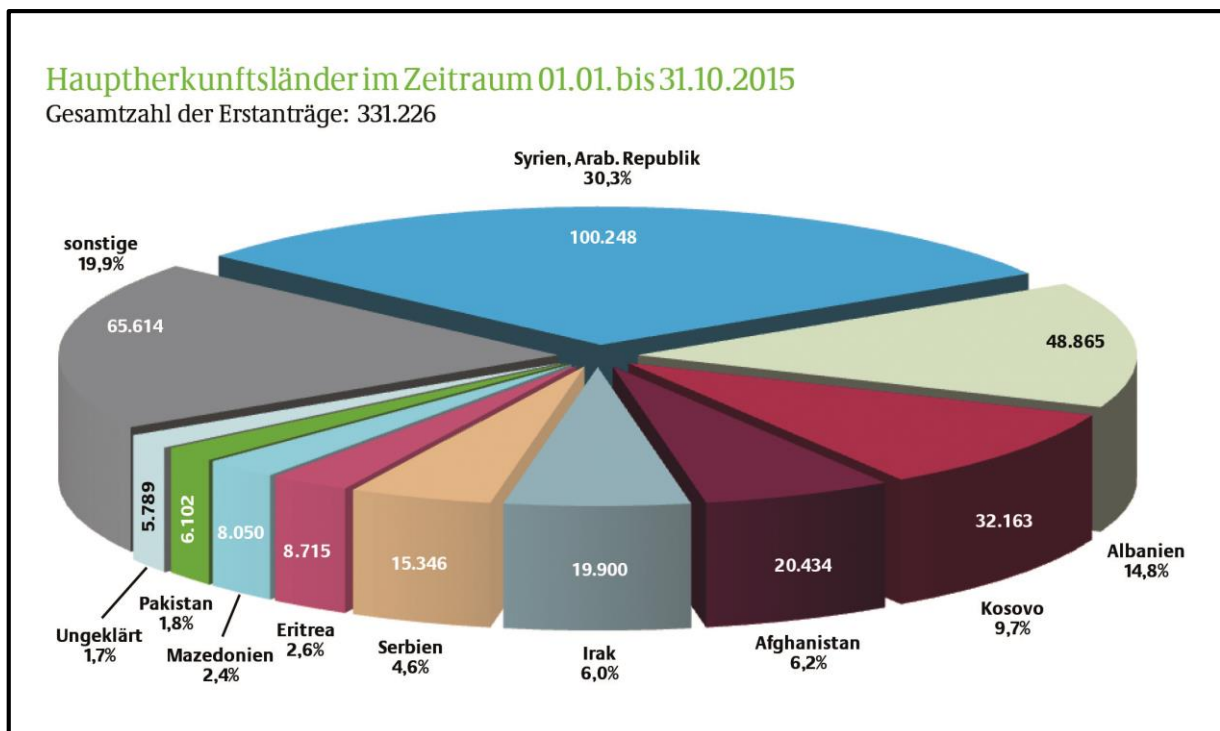
*Zusammensetzung der französischen Gesellschaft: 29% mit Migrationshintergrund, darunter die wichtigsten Herkunftsländer (Le Monde, 08.01.2016)*



*Composition de la société allemande: 20% issus de l'immigration; à droite les pays d'origine*



*Asylbewerber in Deutschland 2015/ Demandeurs d'asyle en Allemagne en 2015*



*(Statistiken zu Deutschland aus Publikationen des Sachverständigenrats deutscher Stiftungen für Integration und Migration und des Bundesamts für Migration und Flüchtlinge)*