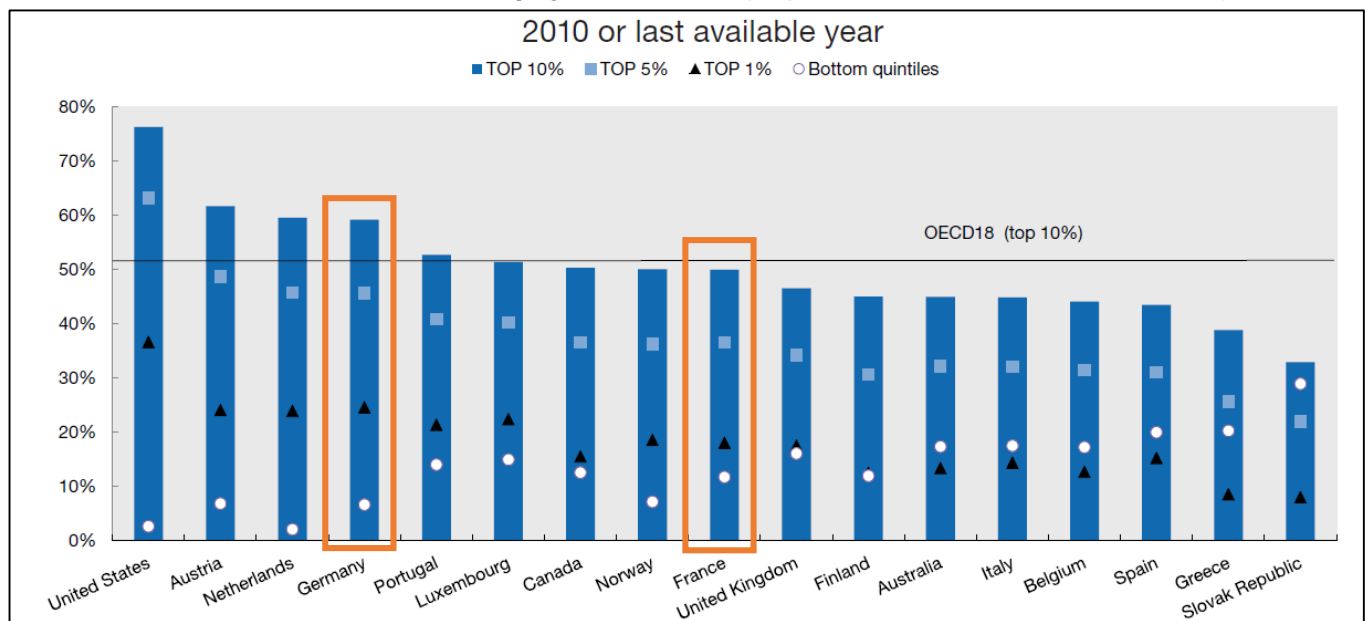


ARMUT UND SOZIALE UNGLEICHHEIT: DEUTSCHE UND FRANZÖSISCHE HERAUSFORDERUNGEN

PAUVRETE ET INEGALITE SOCIALE: DEFIS POUR LA FRANCE ET L'ALLEMAGNE

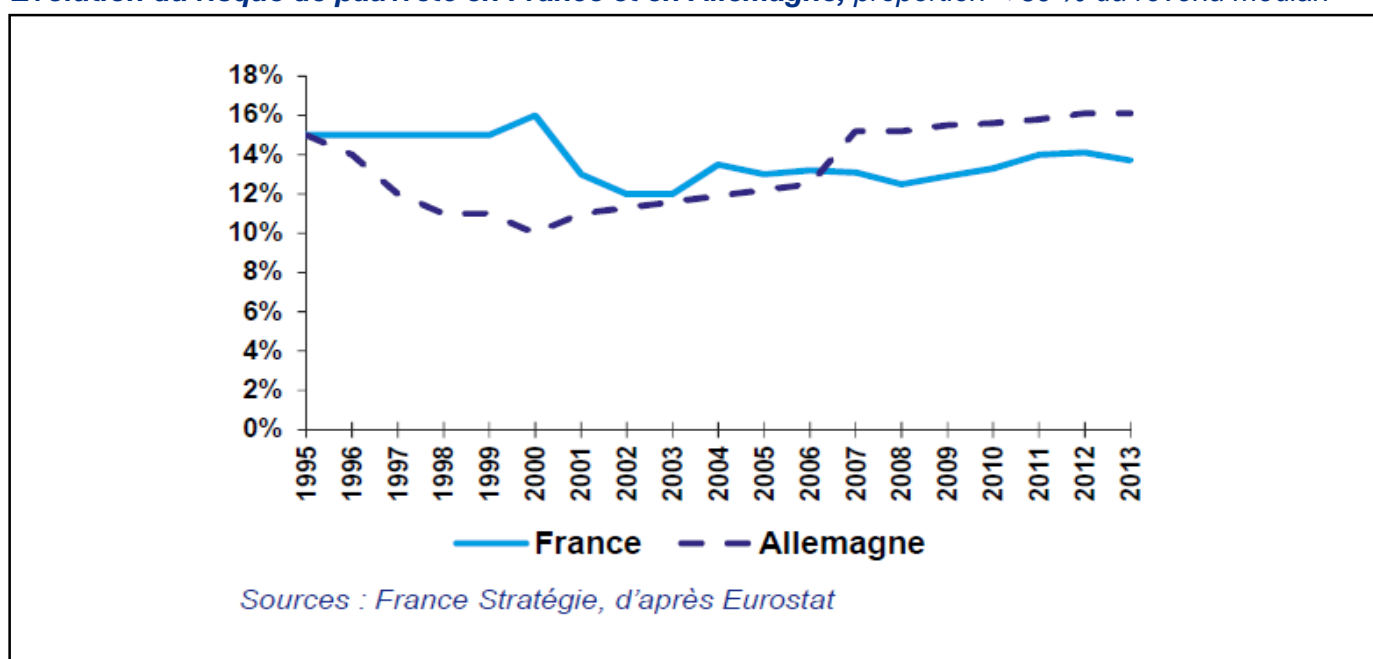
Vermögensverteilung in OECD-Ländern (Top 1 %, 5 %, 10 % und Bottom 60 %)

Distribution des richesses dans des pays de l'OCDE (Top 1 %, 5 %, 10 % et Bottom 60 %)



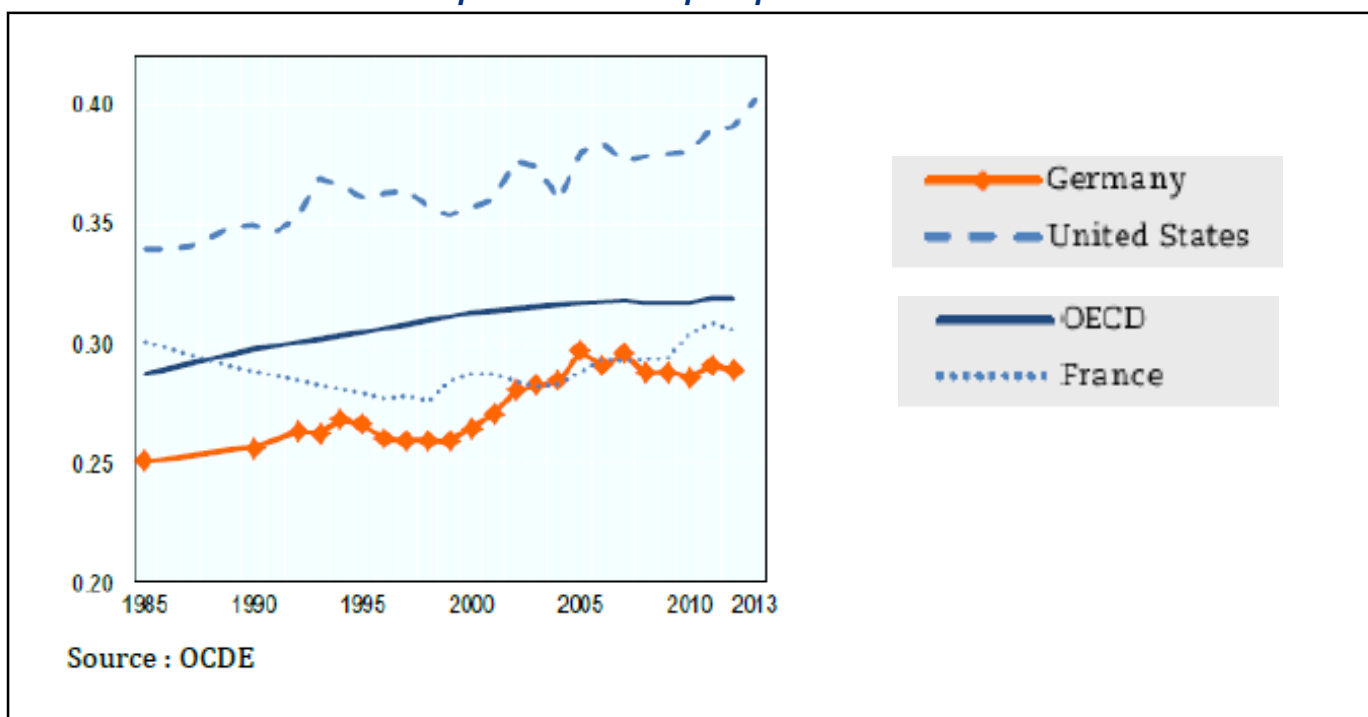
Quelle/Source: OECD 2015: Statistics Brief No. 21. Beispiel: In Deutschland besitzen die reichsten 10 % rund 60 % des Vermögens, wohingegen die ärmsten 60 % weniger als 10 % besitzen. Exemple: En Allemagne, les 10 % des plus riches possèdent près de 60 % des richesses tandis que les 60 % des plus pauvres en possèdent moins de 10 %.

Entwicklung des Armutsrisikos in Deutschland und Frankreich, Anteil < 60 % des Medianeinkommens
Evolution du risque de pauvreté en France et en Allemagne, proportion < 60 % du revenu médian



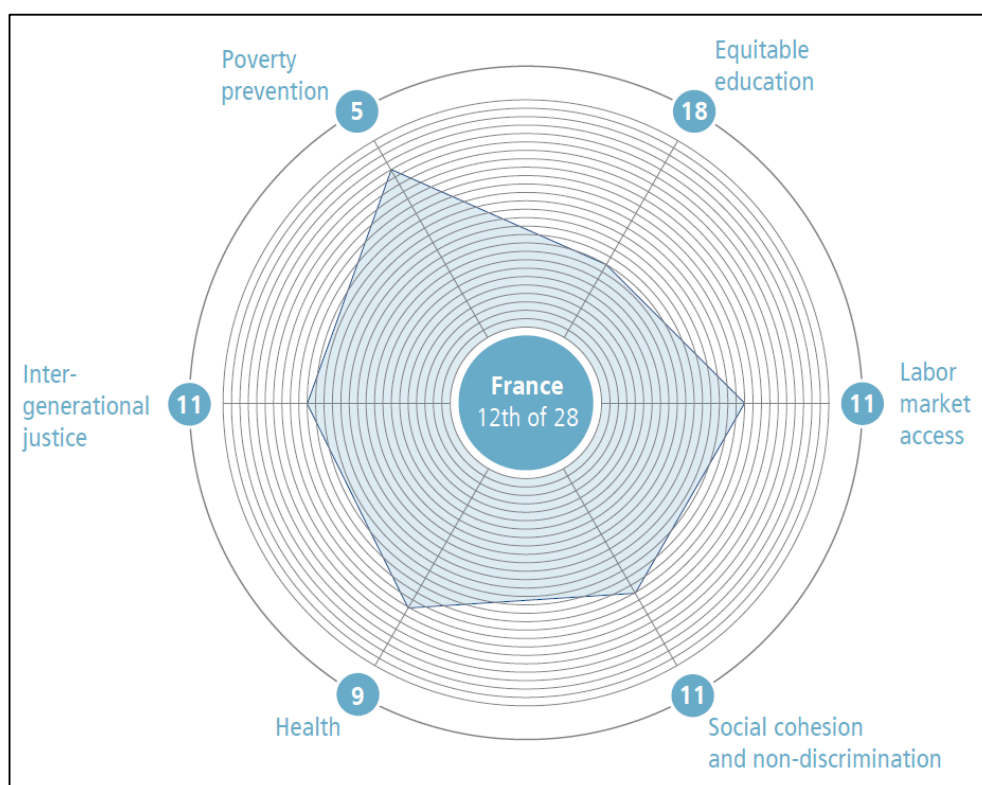
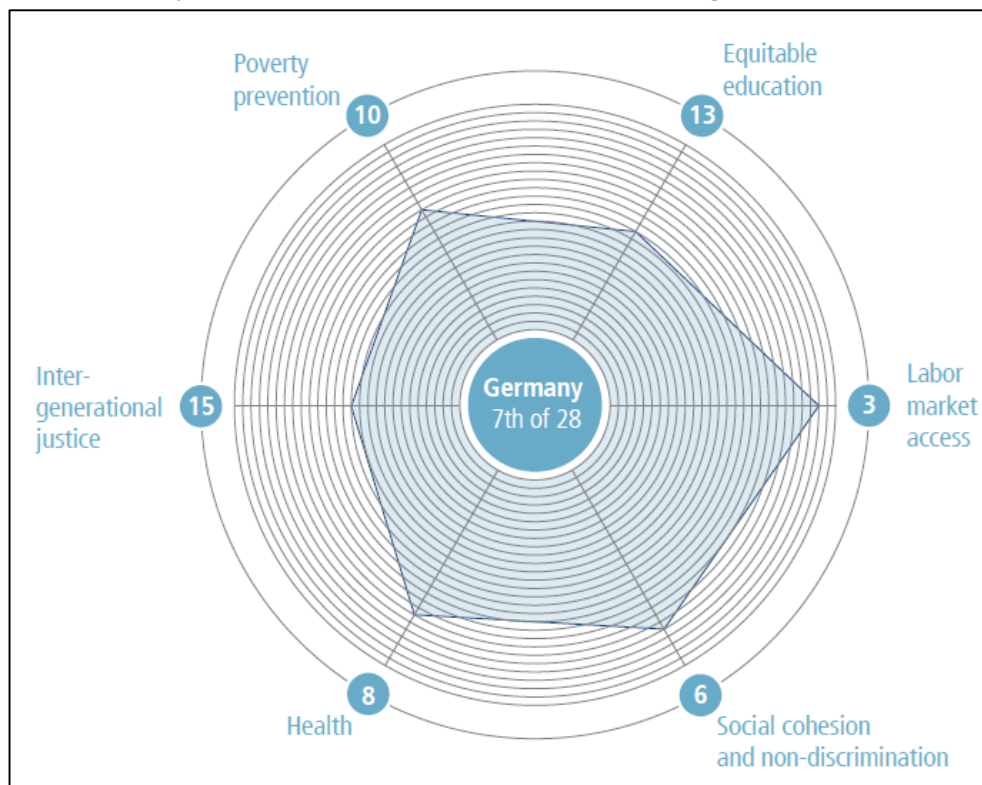
Quelle/Source: France Stratégie 2014: France-Allemagne Performances comparées.

Entwicklung des Gini-Koeffizienten für Einkommen nach Steuern und Transfers
Evolution du coefficient de Gini pour le revenu après prélèvements et transferts



Quelle/Source: COE 2015: Rapport « Réformes du marché du travail en Europe ». Je höher der Wert, desto ungleicher ist Einkommen verteilt. Plus la valeur est élevée, plus la dispersions des revenus est inégale.

Soziale Inklusion und Gerechtigkeit in Deutschland und Frankreich
Inclusion et justice sociale en France et en Allemagne



Quelle/Source: Bertelsmann Stiftung – Social Justice Index 2015. Der Index bewertet soziale Gerechtigkeit aggregiert über die 6 Dimensionen mit über 200 Indikatoren (Experteneinschätzung und quantitativ). Je größer das „Spinnennetz“, desto größer ist die soziale Gerechtigkeit. L'indexe évalue la justice sociale de manière agrégée sur 6 dimensions avec plus de 200 indicateurs (jugement d'experts et données quantitatives). Plus la toile est grande, plus une société est équitable.