



## Kommunen gestalten den demographischen Wandel

Zunehmende Alterung und ein Rückgang der Bevölkerungszahlen: Die Auswirkungen des demographischen Wandels stellen die Kommunen und Regionen vor große Herausforderungen. Wer die Zukunft aktiv und vor allem erfolgreich gestalten will, muss schon heute zielgenau konkrete Handlungskonzepte entwickeln.

Allen Kommunen Deutschlands mit mehr als 5.000 Einwohnern bietet der „Wegweiser Kommune“ dafür umfassende Hilfestellungen. Als effektives Informations- und Frühwarnsystem unterstützt er kommunale Akteure dabei, die Veränderungen des demographischen Wandels zu verstehen, die Zukunftsfähigkeit ihrer Stadt nachhaltig zu sichern und sie im Sinne ihrer Bürger weiterzuentwickeln. Neben aktuellen Daten und Prognosen zu demographischen sowie sozioökonomischen Entwicklungen beinhaltet der „Wegweiser Kommune“ auch konkrete Handlungskonzepte für die kommunale Praxis. Die Informationsplattform ist im Internet frei zugänglich und jederzeit verfügbar. Für Sie als Entscheider in Politik und Verwaltung, als interessierte kommunale Akteure, Bürger oder auch Journalisten bietet der „Wegweiser“ viele Informationen zu den Entwicklungen vor Ort.

### „Wegweiser Kommune“ mobil



Wie sich Ihre Stadt entwickelt, erfahren Sie auch mit unserer kostenfreien App „Wegweiser Demographie“. Ausgewählte Daten zur Bevölkerungsentwicklung in

Form von Infografiken vermitteln einen fundierten Überblick. So können Sie sich auch unterwegs schnell und bequem über die Situation in Ihrer Stadt oder Gemeinde informieren.



Android



iOS



# Smart Country – Teilhabe für alle sichern

Demographischer Wandel, Globalisierung, Digitalisierung und die zunehmende soziale Spaltung sind Trends, die Kommunen und unsere Gesellschaft als Ganzes vor große Herausforderungen stellen. Unterschiede zwischen Stadt und Land sowie zwischen Regionen verschärfen sich – entgegen dem in der Verfassung verankerten Grundsatz gleichwertiger Lebensverhältnisse.



Die zunehmende Digitalisierung kann einerseits zu einer weiteren Vertiefung dieser Unterschiede führen. Andererseits bietet sie nicht zuletzt für benachteiligte Regionen Chancen, Teilhabe zu gewährleisten und Daseinsvorsorge neu zu gestalten. Besonders im Blick stehen dabei verschiedene Handlungsfelder: Wirtschaft & Arbeit,

Gesundheit & Pflege, Politik & Verwaltung, Mobilität & Logistik, Lernen & Information.

Wir veröffentlichen regelmäßig Informationen zu diesem Themenspektrum unter:

[www.bertelsmann-stiftung.de/de/unsere-projekte/smart-country/](http://www.bertelsmann-stiftung.de/de/unsere-projekte/smart-country/)

**Diskutieren Sie mit:**  
<https://twitter.com/@SmartCountryDE>

# Daten und Prognosen auf einen Blick

Die demographische Entwicklung in den Kommunen verläuft sehr unterschiedlich und wirkt in vielen kommunalen Handlungsfeldern als Trendverstärker. Für alle Kommunen mit mehr als 5.000 Einwohnern steht hier ein breites Spektrum an Daten bereit. Interaktive Tools ermöglichen zusätzlich die individuelle Zusammenstellung und Visualisierung von Inhalten mithilfe anschaulicher Grafiken und Karten.

[www.wegweiser-kommune.de/statistik](http://www.wegweiser-kommune.de/statistik)

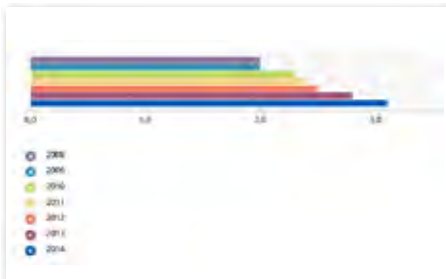


STATISTIK

## Zur Verfügung stehen Ihnen:

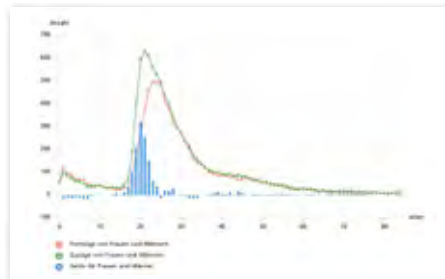
### Kommunale Daten

Vielfältige Daten zu den Themen „Demographischer Wandel“, „Bildung“, „Finanzen“ sowie „Soziale Lage“: Zeitreihen für die jüngere Vergangenheit bis ins Jahr 2014



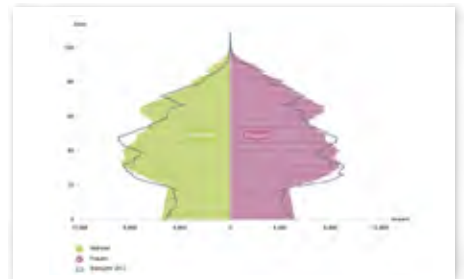
### Wanderungsgrafiken

Angaben zu den Wanderungsbewegungen für jede Kommune: Informationen über die Zahl der Zu- und Fortzüge sowie die daraus resultierenden Wanderungssalden für jedes Altersjahr der Einwohner



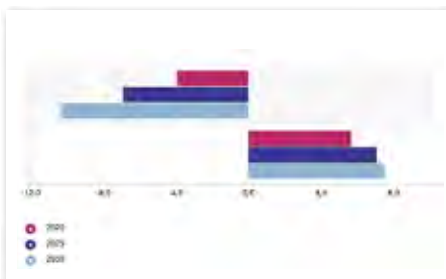
### Bevölkerungspyramiden

Veranschaulichung der schrittweisen Veränderungen der Altersstruktur, gesamt und getrennt nach Frauen und Männern, in der jeweils ausgewählten Kommune bis ins Jahr 2030



### Bevölkerungsvorausberechnung 2030

Informationen aus der Bevölkerungsvorausberechnung 2030 für Städte, Gemeinden und Landkreise: Daten zur Entwicklung der Bevölkerungszahl, der allgemeinen Altersstruktur sowie von zehn kommunal relevanten Altersgruppen



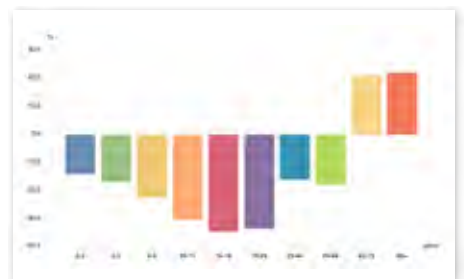
### Pflegevorausberechnung

Daten zur zukünftigen Versorgung von Pflegebedürftigen auf Kreisebene: Berechnung der Entwicklung des Pflegebedarfs nach Versorgungsarten und des Personalbedarfs bis 2030



### Altersstrukturgrafik

Jung und Alt: Darstellung der relativen Bevölkerungsentwicklung bis 2030 getrennt aufgeschlüsselt nach zehn verschiedenen Altersgruppen



# Ansätze für Ihre Kommune

Der demographische Wandel hat Auswirkungen auf alle kommunalen Handlungsfelder. Hier finden Sie thematisch gegliederte Handlungskonzepte, Studien und weitere praxisrelevante Informationen für die Arbeit vor Ort – als wichtige inhaltliche Ergänzung der vielfältigen Daten und guten Praxisbeispiele.

[www.wegweiser-kommune.de/themen](http://www.wegweiser-kommune.de/themen)



THEMEN

## Demographischer Wandel

Die Bevölkerungsentwicklung jeder Kommune verläuft individuell: Wachstum und Rückgang liegen oft eng nebeneinander. Alterung und Migration verändern kontinuierlich die Zusammensetzung der Bevölkerung. Ob Infrastruktur, Senioren und Familienpolitik oder interkommunale Kooperation – Kommunen müssen diese Themen ressortübergreifend gestalten.

## Bildung

Bildung findet vor Ort statt: in Kita und Schule, Aus- und Weiterbildung. Um zur Verbesserung der Bildungschancen ihrer Bürger beizutragen, werden kommunale Akteure aktiv. Studien und konkrete Handlungsempfehlungen aus den Bereichen der frühkindlichen, schulischen sowie Aus- und Weiterbildung zeigen mögliche Wege und Gelingensbedingungen auf.

## Finanzen

Der Haushalt bildet das Fundament kommunalen Handelns. Im Fokus stehen dabei Generationengerechtigkeit, eine effektive Aufgaben- und Zielerfüllung sowie die Haushaltskonsolidierung. Transparente und vergleichbare Haushaltsdaten, Empfehlungen sowie gute Praxisbeispiele zeigen Verbesserungs- und Entwicklungspotenziale Ihrer Kommune auf.

## Integration

Die Integration von Zuwanderern ist eine zentrale kommunale Zukunftsaufgabe. Sie kann nur gelingen, wenn Zuwanderern Chancen eingeräumt werden und sie ihren Ort in unserer Gesellschaft finden. Erfolgreiche Integrationspolitik erfordert eine gesamtstädtische Strategie, die Handlungsfelder wie „Bildung“, „Gesundheit“ oder „Arbeit“ ebenso mit einbezieht wie eine echte Willkommens- und Anerkennungskultur.

## Soziale Lage

Im Blickpunkt der Kommunen: Die Wohn-, Arbeits- und Lebenssituation der Bevölkerung sind entscheidende Faktoren für das soziale Klima in Ihrer Stadt. Armut, Segregation und Partizipation sind dabei mögliche Handlungsfelder zur Verbesserung der sozialen Lage vor Ort.



## Kommunale Berichte



THEMEN

Machen Sie die Zukunftsthemen in Ihrer Kommune transparent. Wir bieten Ihnen die Möglichkeit, Datenberichte zu verschiedenen Themen zu erstellen und diese als Grundlage in Ihre strategischen Planungen vor Ort einzubinden. Ebenso sollen die Berichte Anregung sein, eine eigene Berichterstattung zu kommunal relevanten Themen anzustoßen. Um die Einbindung in eigene Berichte zu ermöglichen, steht Ihnen ein Download im PDF-Format zur Verfügung.

Sie können einen Demographie-, Bildungs-, Finanz-, Integrations- und Sozialbericht auswählen und Ihre Kommune mit anderen Kommunen oder dem Durchschnittswert des jeweiligen Bundeslands vergleichen.



[www.wegweiser-kommune.de/kommunale-berichte](http://www.wegweiser-kommune.de/kommunale-berichte)

---

## Gute Beispiele aus Kommunen



PROJEKTE

Mit Kreativität und Engagement können die aktuellen Entwicklungen erfolgreich gestaltet werden. Das haben bereits viele Kommunen aktiv bewiesen. Um auch Sie bei diesem Schritt zu unterstützen, steht bei allen hier vorgestellten Projekten die Umsetzungsrelevanz im

Vordergrund: Alle Konzepte, Strategien und Ideen wurden bereits in den Kommunen erprobt und umgesetzt und zeigen, dass die Herausforderungen der Zukunft auch Chancen bieten. Lassen Sie sich von den innovativen Lösungen inspirieren!

[www.wegweiser-kommune.de/projekte](http://www.wegweiser-kommune.de/projekte)

---

### Themen

Über 230 Projekte werden kurz beschrieben und bieten Anregungen für andere Kommunen. Unsere fünf Hauptthemen – „Demographischer Wandel“, „Bildung“, „Finanzen“ und „Soziale Lage“ – sind dabei in zahlreiche Unterthemen gegliedert: von Digitalisierung über Pflege, Sprachkompetenzen oder Verschuldung bis zu Willkommenskultur oder Frühen Hilfen. Neben einem thematischen Zugang können die Praxisbeispiele auch geografisch gesucht und über Filter ausgewählt werden.

---

### Blick über den Tellerrand

Demographische Entwicklungen machen nicht an Ländergrenzen halt. Neben den zahlreichen Projekten aus Deutschland werden auch Projekte aus anderen Ländern beschrieben.

Und vielleicht kennen Sie selbst ein gutes Projekt? Melden Sie sich gerne bei uns unter:

[www.wegweiser-kommune.de/projekt-vorstellen](http://www.wegweiser-kommune.de/projekt-vorstellen)

---

## Blog „Wegweiser Kommune“

In unserem Blog schreiben und diskutieren Experten der Bertelsmann Stiftung über den demographischen Wandel mit seinen zahlreichen Aspekten, Auswirkungen und aktuellen Entwicklungen. Hinter Daten und Fakten stehen immer auch Geschichten, Erkenntnisse und Erfahrungen. Diese Zusammenhänge möchten wir gemeinsam mit Ihnen entdecken. Dazu laden wir Sie herzlich ein: Werden Sie Teil der Blog-Gemeinschaft

und diskutieren Sie mit Fachleuten, Entscheidern und interessierten Bürgern. Wir freuen uns auf Ihre Fragen, Ideen und Standpunkte.

Aktiv in die Zukunft – weitere Infos rund um das Thema „Demographischer Wandel im kommunalen Kontext“ finden Sie unter:

[www.wegweiser-kommune.de/home](http://www.wegweiser-kommune.de/home)

### PROGRAMMLEITUNG „LEBENSWERTE KOMMUNE“



**Dr. Kirsten Witte**

kirsten.witte@bertelsmann-stiftung.de  
Telefon 05241 81-81030

### PROJEKTTEAM



**Hannah Amsbeck**

hannah.amsbeck@bertelsmann-stiftung.de  
Telefon 05241 81-81280



**Petra Beckhoff**

petra.beckhoff@bertelsmann-stiftung.de  
Telefon 05241 81-81336



**Carsten Große Starmann**

carsten.grosse.starmann@bertelsmann-stiftung.de  
Telefon 05241 81-81228



**Silke Hansberg**

silke.hansberg@bertelsmann-stiftung.de  
Telefon 05241 81-81257



**Petra Klug**

petra.klug@bertelsmann-stiftung.de  
Telefon 05241 81-81347



**Jan Knipperts**

jan.knipperts@bertelsmann-stiftung.de  
Telefon 05241 81-81430



**Petra Vollmer**

petra.vollmer@bertelsmann-stiftung.de  
Telefon 05241 81-81469



**Vanessa Weeke**

vanessa.weeke@bertelsmann-stiftung.de  
Telefon 05241 81-81311

### Bertelsmann Stiftung

Carl-Bertelsmann-Straße 256 | 33311 Gütersloh  
[www.bertelsmann-stiftung.de](http://www.bertelsmann-stiftung.de)



© November 2016 Bertelsmann Stiftung, Gütersloh

**Gestaltung:** VISIO Kommunikation GmbH, Bielefeld | **Fotos:** Valeska Achenbach (S. 3 – Demographischer Wandel, Bildung, Finanzen, Soziale Lage); Fotostudio Clemens (S. 6 – Petra Beckhoff); Creativemarc – Fotolia.com (S. 4); gstockstudio – Fotolia.com (S. 5); Thomas Kunsch (S. 6 – Petra Vollmer); Veit Mette (S. 3 – Integration); Kai Uwe Oesterhelweg (S. 6 – Jan Knipperts); Jan Voth (Titel, S. 6 – Dr. Kirsten Witte, Hannah Amsbeck, Carsten Große Starmann, Silke Hansberg, Petra Klug, Vanessa Weeke);  
**Piktogramme:** Jinit[ AG für digitale Kommunikation, Berlin

[www.bertelsmann-stiftung.de](http://www.bertelsmann-stiftung.de)