

Die Ausländerbehörde

Menschen entscheiden über das Schicksal von Menschen!

189
Mitarbeiter/innen

Im Fokus



187.000
Ausländer/innen

Exekutive

Entscheidungen

Adressat der
Entscheidungen

Wenn: Negative Entscheidungen = Kein Aufenthaltstitel

Dann:



Rechtfertigung!!!



Stadt Köln



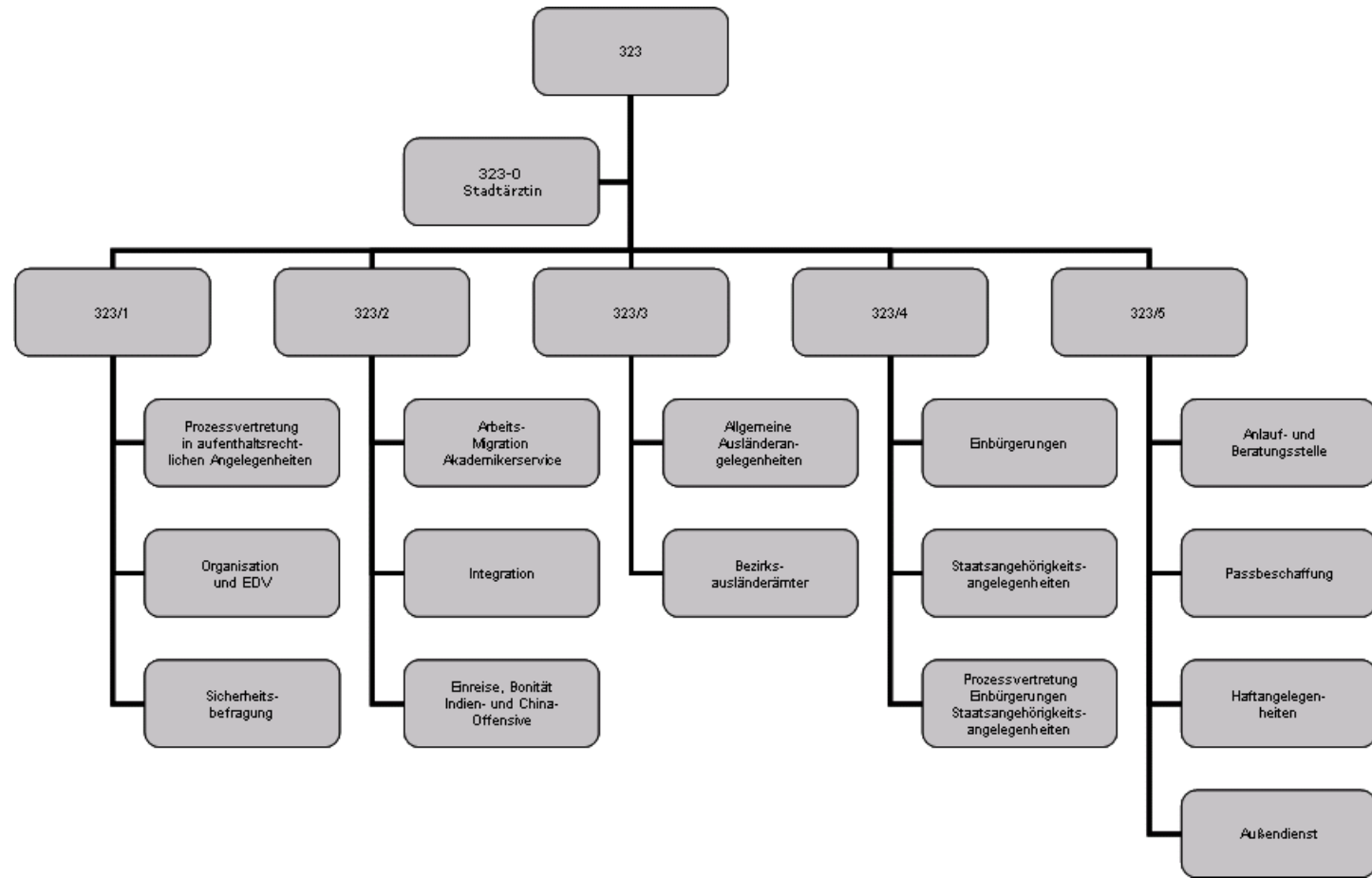
INTEGRATION ALS INSPIRATION

AUFBAU DER ABH KÖLN

INTEGRATION & ARBEITSMIGRATION

KOOPERATIONEN

ABK



**AUFBAU DER
ABH KÖLN**

**INTEGRATION &
ARBEITSMIGRATION**

KOOPERATIONEN

ABK

Sachgebiet 1

•Prozessvertretung

Alle gerichtlichen Prozesse im Ausländerrecht werden von der Abteilung selber geführt

•Grundsatz

Erstellung von Richtlinien, interne und externe Schulungen, interne Beratung in schwierigen Fällen

•Sicherheitsbefragungen

Umsetzung des Sicherheitserlasses von 2011

•Organisation und EDV

- Infopoint und B-Kartei
- Anwendungsbetreuung der Datenverarbeitungssysteme
- Materialverwaltung, Post und allgemeine Organisationsdienste

**AUFBAU DER
ABH KÖLN**

**INTEGRATION &
ARBEITSMIGRATION**

KOOPERATIONEN

ABK

Sachgebiet 2

- **Einreise und Visaangelegenheiten**
- **Wirtschaftsinitiativen**
China-Offensive, Indien- und Türkeioffensive
- **Bonitätsprüfung**
- **Arbeitsmigration**
 - Allgemeine Entscheidungen über die Ausübung einer Erwerbstätigkeit
 - Akademikerservice
 - Studierendenservice
- **Integration**

**AUFBAU DER
ABH KÖLN**

**INTEGRATION &
ARBEITSMIGRATION**

KOOPERATIONEN

ABK

Sachgebiet 3

- **Aufenthaltsrechtliche Entscheidungen**
Bezirksausländerämter
- **Aufenthaltsrechtliche Entscheidungen**
Humanitäre Aufenthalte
- **Asylangelegenheiten/Kontingentflüchtlinge**
- **Steuerung und Verwaltung eAT und Pässe**

**AUFBAU DER
ABH KÖLN**

**INTEGRATION &
ARBEITSMIGRATION**

KOOPERATIONEN

ABK

Sachgebiet 4

- **Einbürgerung**
- **Staatsangehörigkeitsverfahren**
- **Prozessvertretung
aktuell im Übergang vom Rechtsamt zur
Ausländerabteilung – später Angliederung im Sachgebiet
1 geplant**

**AUFBAU DER
ABH KÖLN**

**INTEGRATION &
ARBEITSMIGRATION**

KOOPERATIONEN

ABK

Sachgebiet 5

- **Anlauf- und Beratungsstelle für unerlaubt Eingereiste**
- **Rückkehrberatung und Passersatzpapierbeschaffung**
 - **Beratung zu und Beantragung von Rückkehrhilfen**
 - **Vorbereitung von Anträgen zur Beschaffung von Passersatzpapieren**
 - **Hilfestellung bei Passbemühungen**
- **Ermittlungen und Kontrollen**
- **Durchsetzung von Ausreiseverpflichtungen**
- **Haftangelegenheiten**

Die Ausländerabteilung in Zahlen

- **ca. 190 Mitarbeiterinnen und Mitarbeiter**
 - **18 Nationalitäten unter den Mitarbeiterinnen und Mitarbeitern**
 - **ca. 126.500 Drittstaatler**
ca. 58.500 EU-Staatler
ca. 185.000 Insgesamt
- aus insgesamt 181 Herkunftsstaaten**

Stand 2012

**AUFBAU DER
ABH KÖLN**

**INTEGRATION &
ARBEITSMIGRATION**

KOOPERATIONEN

ABK

Top-Ten der meist vertretenen Staaten

Türkei	61.956
Italien	18.650
Polen	8.440
Griechenland	5.994
Russische Föderation	4.794
Serbien, Republik	4.365
Irak	3.939
Iran	3.819
Ukraine	3.714
Bosnien und Herzegowina	3.444

Stand 2012

Integration

- **Prüfung eines Anspruchs auf Teilnahme am Integrationskurs**
- **Prüfung einer Verpflichtung zur Teilnahme an einem Integrationskurs für Neuzuwanderer inklusive Erlass einer entsprechenden Ordnungsverfügung**
- **Prüfung einer Verpflichtung zur Teilnahme an einem Integrationskurs für Altzuwanderer im Rahmen des besonderen Integrationsbedarfs inklusive Erlass einer entsprechenden Ordnungsverfügung**
- **Prüfung der sprachlichen Voraussetzungen im Einreiseverfahren und zur Erlangung einer Niederlassungserlaubnis**

**AUFBAU DER
ABH KÖLN**

**INTEGRATION &
ARBEITSMIGRATION**

KOOPERATIONEN

ABK

Besonderheiten

- **Eigenständige Sprachstandstests durch Qualifizierung der Mitarbeiterinnen und Mitarbeiter**
- **Regelmäßige Schulung der Mitarbeiterinnen und Mitarbeiter zur Stärkung der interkulturellen und persönlichen Kompetenzen**
- **Umfangreiche Beratung von Neuzuwanderern zu den positiven Aspekten des Spracherwerbs und unter Berücksichtigung der individuellen Lebenssituation**
- **Motivation zur Teilnahme an Integrationskursen nicht durch Sanktionen, sondern durch Überzeugungsarbeit**

Besonderheiten

- **Ständiges Monitoring der Zuwanderungsgesellschaft um Fehlentwicklungen bei der Sprachförderung vorzubeugen und daraus Entwicklung von Projekten zur Sprachförderung**
- **Engmaschige Kontrolle der regelmäßigen Teilnahme an den Integrationskursen (alle 3 Monate und enger Kontakt mit den Teilnehmerinnen und Teilnehmern halten)**
- **Enger Kontakt mit dem Schulamt und der Regionalen Arbeitsstelle zur Förderung von Kindern und Jugendlichen aus Zuwandererfamilien (RAA, zukünftig „Kommunales Integrationszentrum“)**

**AUFBAU DER
ABH KÖLN**

**INTEGRATION &
ARBEITSMIGRATION**

KOOPERATIONEN

ABK

Besonderheiten

- **Definition des besonderen Integrationsbedarfs unter Beteiligung von fachkundigen Stellen (Hochschulen, Schulen, Kita's, Beratungsstellen, etc.) und somit größtmögliche Ausschöpfung der Möglichkeit zur Teilnahme an einem Integrationskurs (sanfte Verpflichtung)**
- **Ständige Präsenz und aktive Beteiligung in den Gremien zum Thema Zuwanderung und Spracherwerb**
- **Integrationsförderplan mit den Verbänden zur gemeinsamen Nutzung entwickelt**

Arbeitsmigration

- **Prüfung der Voraussetzungen für den Zugang zum Arbeitsmarkt für abhängig Beschäftigte (§ 17, 18 AufenthG)**
- **Akademikerservice**
§ 19, 19a, 20 und 21 AufenthG, Gastwissenschaftler, VIP's, Großkundenservice (Ford, Lanxess, Bayer, Turkcell, FedEX, Toyota, etc.)
- **Studierendenservice**
Optionale Bearbeitung der Erteilung und Verlängerung der AE in den Bezirksausländerämtern und in der Arbeitsmigration,
Aufenthaltsrechtliche Entscheidungen

**AUFBAU DER
ABH KÖLN**

**INTEGRATION &
ARBEITSMIGRATION**

KOOPERATIONEN

ABK

Besonderheiten

- **Bei Akademiker- und Studierendenservice unmittelbare Bearbeitung und Entscheidung aus einer Hand**
- **Speziell geschulte Mitarbeiterinnen und Mitarbeiter im Umgang mit Akademikern, Studierenden und Großkunden (Sprachkenntnisse, bedarfsorientierte Beratung, betriebswirtschaftliche Kenntnisse)**
- **Telefonische Hotlines für Akademiker, Studierende und Großkunden**
- **Enger Kontakt mit Hochschulen, Beratungsstellen, berufsständische Verbände (IHK, Handwerkskammer)**

**AUFBAU DER
ABH KÖLN**

**INTEGRATION &
ARBEITSMIGRATION**

KOOPERATIONEN

ABK

Besonderheiten

- **Beratung und Begleitung für die Anerkennung ausländischer Bildungs- und Berufsabschlüsse**
- **Frühzeitige Informationen über Veränderungen im Aufenthaltsrecht an den betreffenden Personenkreis (z.B. Informationen zur Erteilung von Aufenthaltserlaubnissen nach § 23 AufenthG an syrische Studierende und zielorientierte Beratung und Steuerung zur Beantragung von BaföG für Studierende, Akademische Auslandsämter an Hochschulen, Studentenwerk, etc.)**
- **Gemeinsame Abstimmungsgespräche zwischen den Akteuren (Arbeitgeber, IHK, Handwerkskammer und Ausländerbehörde)**

**AUFBAU DER
ABH KÖLN**

**INTEGRATION &
ARBEITSMIGRATION**

KOOPERATIONEN

ABK

Besonderheiten

- **Beratung und Begleitung für die Anerkennung ausländischer Bildungs- und Berufsabschlüsse**
- **Frühzeitige Informationen über Veränderungen im Aufenthaltsrecht an den betreffenden Personenkreis (z.B. Informationen zur Erteilung von Aufenthaltserlaubnissen nach § 23 AufenthG an syrische Studierende und zielorientierte Beratung und Steuerung zur Beantragung von BaföG für Studierende, Akademische Auslandsämter an Hochschulen, Studentenwerk, etc.)**
- **Gemeinsame Abstimmungsgespräche zwischen den Akteuren (Arbeitgeber, IHK, Handwerkskammer und Ausländerbehörde)**

**AUFBAU DER
ABH KÖLN**

**INTEGRATION &
ARBEITSMIGRATION**

KOOPERATIONEN

ABK

”Ständige Vertretungen” innerhalb der Ausländerbehörde

- **Polizei**
(Angebunden an die Anlauf- und Beratungsstelle für illegal Eingereiste)
- **Flüchtlingsrat**
(Für den gesamten Bereich der Ausländerbehörde)
- **Freie Clearingstelle Köln**
(Angebunden an die Fachgruppe Integration, Besetzung durch Vertreterinnen und Vertreter der Migrationsberatungsstellen für Erwachsene und Jugendmigrationsdienste)

**AUFBAU DER
ABH KÖLN**

**INTEGRATION &
ARBEITSMIGRATION**

KOOPERATIONEN

ABK

Mitwirkung in Gremien

- **Runder Tisch für Flüchtlingsfragen (Interkulturelles Referat, Wohnversorgungsbetriebe, Wohlfahrtsverbände, Flüchtlingsorganisationen, ABH)**
- **Chance – Bleiberecht am Rhein (Jobcenter, Wohlfahrtsverbände, Flüchtlingsorganisationen, ABH)**
- **Integrationsrat**
- **Runder Tisch Ausländerstudium (Hochschulen, International Offices, Studentenwerk, ABH)**
- **Runder Tisch Akademische Auslandsämter (Hochschulen, International Offices, Studentenwerk, ABH)**
- **Runder Tisch Arbeitsmigration (IHK, Wirtschaftsförderung, ABH)**

**AUFBAU DER
ABH KÖLN**

**INTEGRATION &
ARBEITSMIGRATION**

KOOPERATIONEN

ABK

Mitwirkung in Gremien (nicht abschließend)

- **Netzwerk Deutsch für Köln (Integrationskursträger, Migrationsberatungsstellen, Regionale Arbeitsstelle zur Förderung von Kindern und Jugendlichen aus Zuwandererfamilien, ABH)**
- **Netzwerk russischsprachiger Eltern**
- **Kollegialer Austausch der Migrationsberatungsstellen für Erwachsene und Jugendmigrationsdienste (MBE, JMD, ABH, teilweise BAMF)**
- **Runder Tisch für Integration**

**AUFBAU DER
ABH KÖLN**

**INTEGRATION &
ARBEITSMIGRATION**

KOOPERATIONEN

ABK

Sonstige Kooperationen (nicht abschließend)

- **Fortlaufende interne Seminare zur Förderung und Stärkung der Interkulturellen Kompetenz durch Einbindung anerkannter Fortbildungsträger wie z.B. das Begegnungs- und Fortbildungszentrum muslimischer Frauen e.V., der Deutsche Familienverband NRW e.V., Netzwerk Deutsch, aber auch Kooperationen mit städtischen Einrichtungen wie z.B. der Regionalen Arbeitsstelle zur Förderung von Kindern und Jugendlichen aus Zuwandererfamilien**
- **Gemeinsame Fortbildungen mit den Wohlfahrtsverbänden zur Förderung der Interkulturellen und persönlichen Kompetenz und zur Stärkung der gegenseitigen Akzeptanz. Hieraus entwickeln sich fortlaufende und gegenseitige Hospitationen von/bei ABH und Trägern der Integrations- und Migrationsarbeit**

**AUFBAU DER
ABH KÖLN**

**INTEGRATION &
ARBEITSMIGRATION**

KOOPERATIONEN

ABK

Sonstige Kooperationen (nicht abschließend)

- **Schulungsangebote für Externe zum Aufenthaltsrecht (Jobcenter, Wohlfahrtsverbände, Integrationslotsen, Sprach- und Integrations- bzw. Kulturmittler, etc.)**
- **Förderung der Mitarbeiter beim Erwerb von Fremdsprachen (Kooperationen mit Akteuren aus dem Bereich der Migration und Integration)**

**AUFBAU DER
ABH KÖLN**

**INTEGRATION &
ARBEITSMIGRATION**

KOOPERATIONEN

ABK

Ausländerrechtliche Beratungskommission (ABK)

- **15.12.2005 Ratsbeschluss zur Einrichtung der ABK**
- **Die Kommission setzt sich aus Vertretern aus Politik, Verwaltung, des Integrationsrates, der freien Wohlfahrtspflege und Flüchtlingsberatungsstellen zusammen**
- **Die Geschäftsführung liegt bei der ABH**
- **Aufgabe ist es, im Rahmen des geltenden Rechts die kommunale ABH bei Härtefallentscheidungen zu beraten und Empfehlungen zur Vorlage bei der Härtefallkommission des Landes NRW (HFK) auszusprechen**
- **Die ABK trat am 19.05.2006 erstmalig zusammen**

**AUFBAU DER
ABH KÖLN**

**INTEGRATION &
ARBEITSMIGRATION**

KOOPERATIONEN

ABK

Anmerkungen:

- **Aufgrund sinkender Fallzahlen wurden die ABK-Sitzungen von zunächst 8 auf 4 Sitzungen pro Jahr reduziert**
- **Durch die Bleiberechts- bzw. Altfallregelung (Erlass bzw. § 104a AufenthG) konnten viele Duldungsfälle gelöst werden**
- **Durch die vertrauensvolle Zusammenarbeit zwischen der ABH, den freien Wohlfahrtsverbänden und Flüchtlingsorganisationen können viele Einzelfälle bereits frühzeitig im Rahmen der normalen Sachbearbeitung gelöst und geklärt werden und macht eine spätere Beratung in der ABK überflüssig**

Dank

Vielen Dank für Ihre Aufmerksamkeit!

Thank you for your attention!

Merci beaucoup pour votre attention!

Grazie per la vostra attenzione!

Gracias por su atención!

Dank u voor uw aandacht!

İlginiz için teşekkürler!

Bardzo Dziękuję za Państwa uwagę!

Большое спасибо за Ваше внимание!

Хвала вам на пажњи!

Hvala vam na pozornosti!

Nais tu amen pala asunipe!

Vala tu amen pala asunipe!