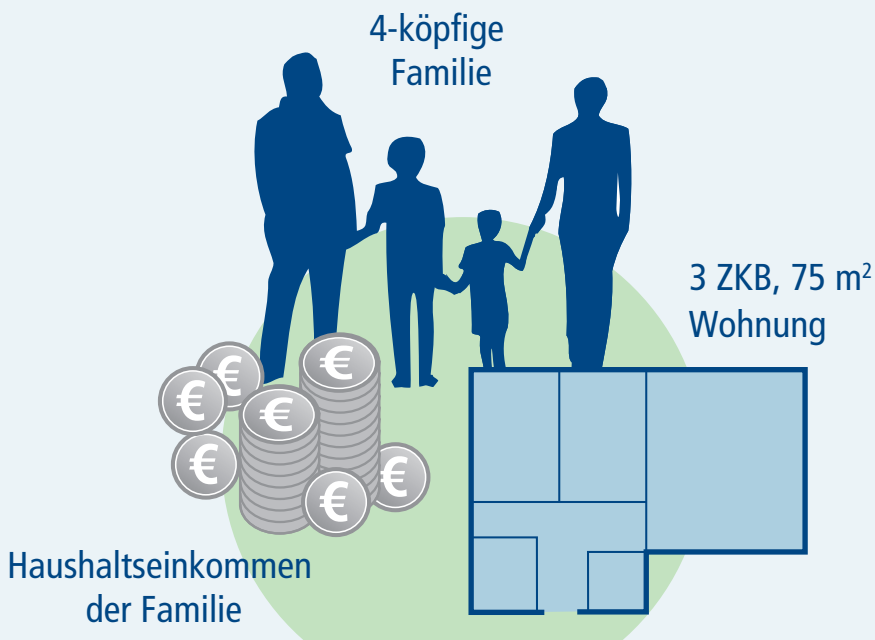
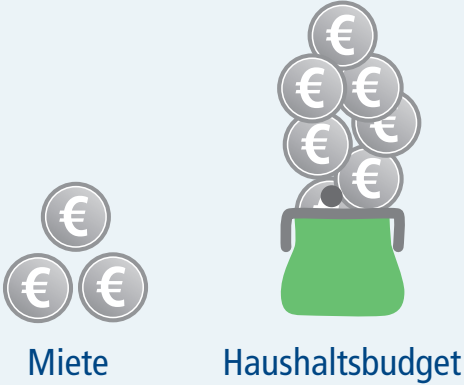


# Armut ist nicht nur eine Frage des Einkommens



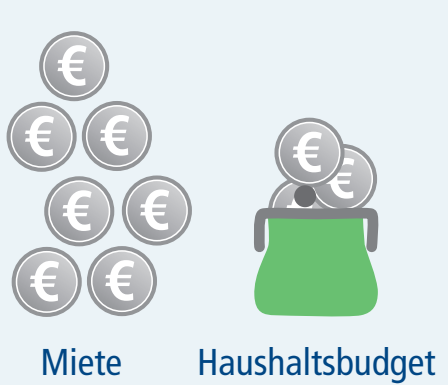
## Iserlohn

94.536 Einwohner



## Konstanz

85.524 Einwohner



## Gesucht: Bezahlbarer Wohnraum

Räumliche Konzentration der geeigneten und finanzierbaren Wohnangebote für arme Familien



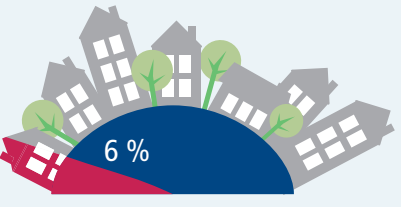
### Zwickau

93.128 Einwohner



### Schwerin

95.300 Einwohner



### Düsseldorf

592.393 Einwohner



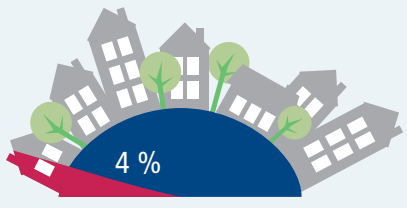
### Essen

573.468 Einwohner



### Heilbronn

124.257 Einwohner

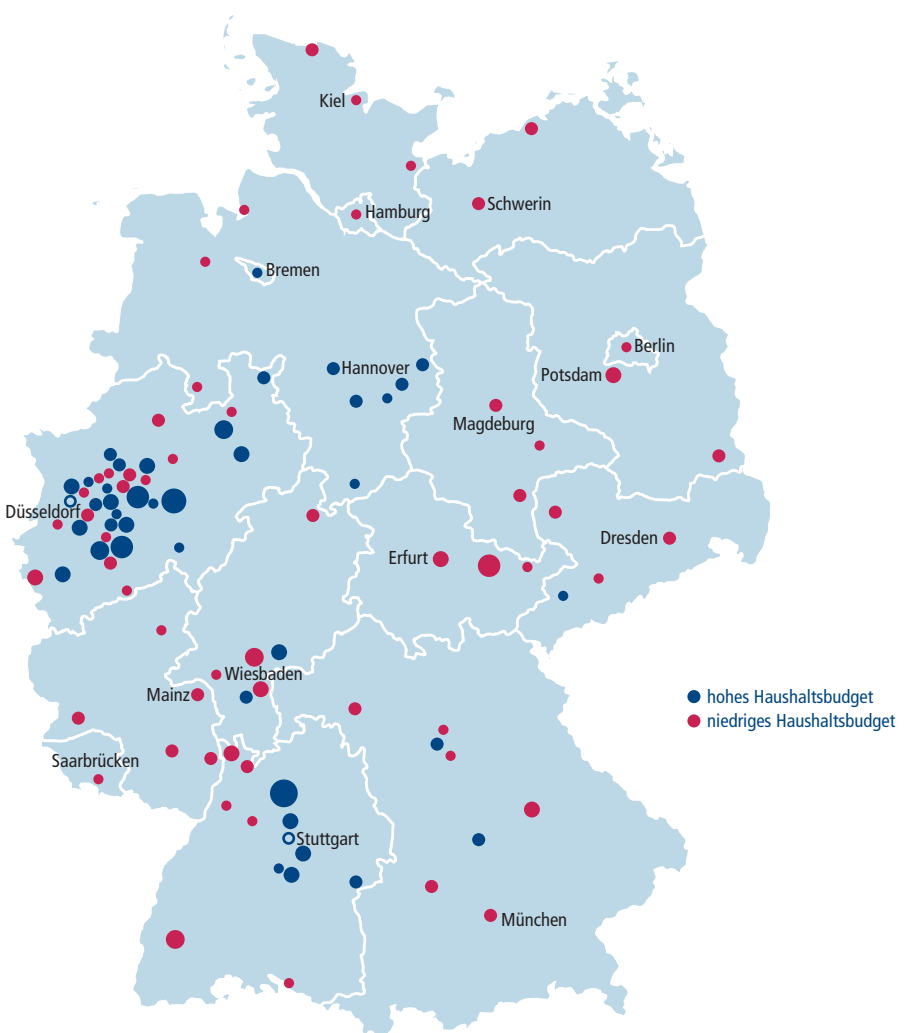


### Ingolstadt

126.732 Einwohner

## Armutrisiko Wohnort

Abweichung des Haushaltsbudgets armer Familien vom Niveau der staatlichen Grundsicherung\*



\* SGB-II-Regelsatz

Quelle: eigene Berechnung, Sonderauswertung Mikrozensus 2011, empirica-Preisdatenbank (Basis: empirica-systeme; bis 2011: IDN Immodaten GmbH), Volkswirtschaftliche Gesamtrechnung (Destatis), § 20 Absatz 5 des Zweiten Buches Sozialgesetzbuch

Finden Sie Ihre Stadt unter: [www.keck-atlas.de/studie-wohnen-armut](http://www.keck-atlas.de/studie-wohnen-armut)