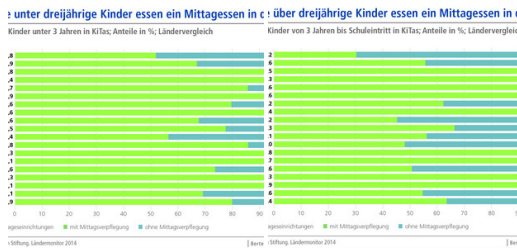
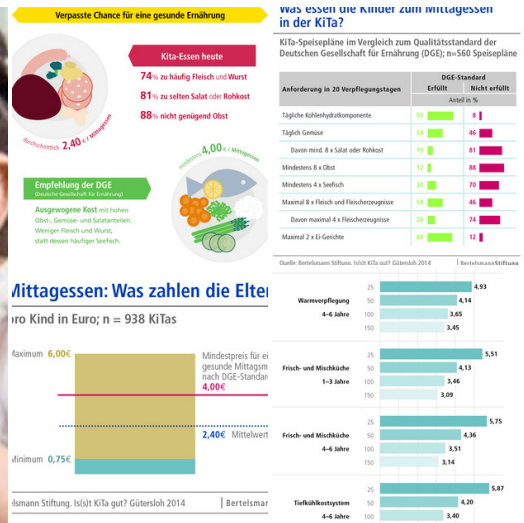


INFOGRAFIKEN

# KiTa-Kinder bekommen keine ausgewogene Ernährung

Zu viel Fleisch, zu wenig Obst und Gemüse zum Mittagessen. Unsere Infografiken erklären das Problem



Immer mehr Kinder essen in der Kita zu Mittag, ihre Verpflegung entspricht allerdings nur in jeder dritten Kita anerkannten Standards. Zu diesem Ergebnis kommt eine Studie der Bertelsmann Stiftung, die erstmals repräsentativ Qualität und Kosten des Mittagessens in Kitas untersucht hat. Die Verpflegung wird bei der Finanzausstattung der Kitas selten berücksichtigt, es fehlt an hauswirtschaftlicher Fachkompetenz sowie an adäquater Küchenausstattung und Speiseräumen. "Wir brauchen bundesweit verbindliche Qualitätsstandards für die Kita-Verpflegung. Hierzu bedarf es eines Bundes-Kitagesetzes", fordert Jörg Dräger, Vorstand der Bertelsmann Stiftung. "Gute Ernährung ist eine

wichtige Voraussetzung für die Entwicklung und Bildung von Kindern. Hier kommt der Kita eine zentrale Rolle zu."

Projekt:

KiTaZOOM - Ressourcen wirksam einsetzen