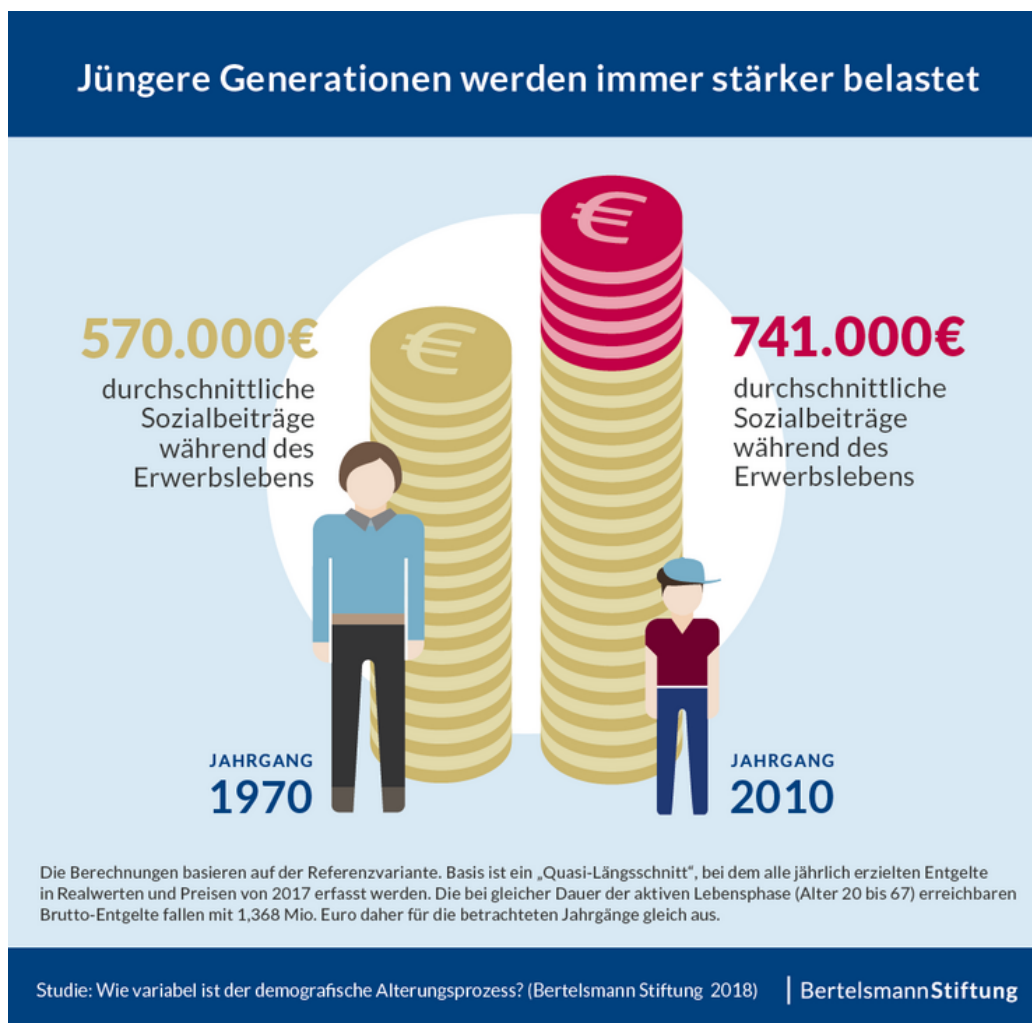


INFOGRAFIK

Jüngere Generationen werden immer stärker belastet

Ein Vergleich der durchschnittlichen Sozialbeiträge während des Erwerbslebens der Jahrgänge 1970 und 2010.



Grafik zur Studie "Wie variabel ist der demografische Alterungsprozess?"

 Bertelsmann Stiftung

Projekt:

Demografieresilienz und Teilhabe