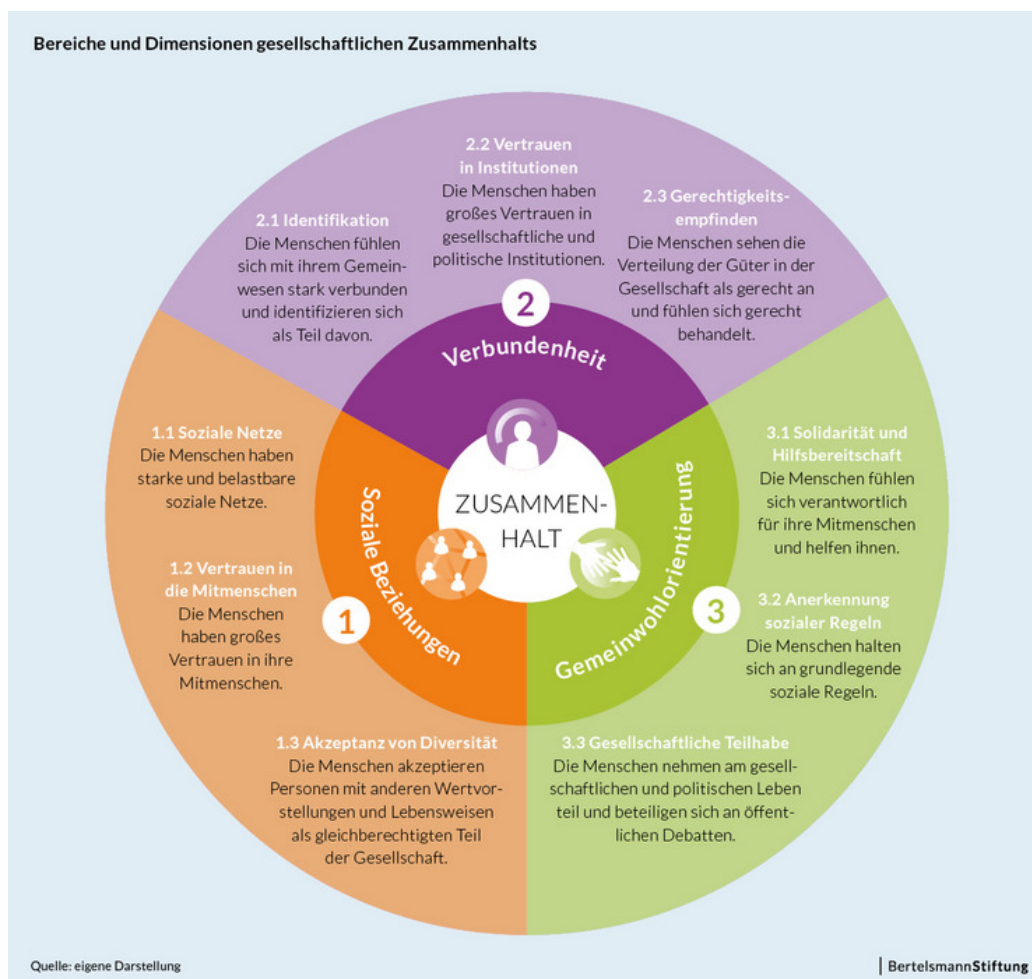


INFOGRAFIK

Bereiche und Dimensionen gesellschaftlichen Zusammenhalts

Unsere Radarstudie zum gesellschaftlichen Zusammenhalt in Deutschland 2017 arbeitet mit einem mehrdimensionalen Modell. Insgesamt neun Teildimensionen mit ihren zugeordneten empirischen Indikatoren lassen sich zu einem Gesamtwert des sozialen Zusammenhalts zusammenfassen.



Grafik: Bereiche und Dimensionen gesellschaftlichen Zusammenhalts. Für den Radar gesellschaftlicher Zusammenhalt 2017.

Mehr Informationen zur Studie erhalten Sie hier. (<https://www.bertelsmann-stiftung.de/de/themen/aktuelle-meldungen/2017/dezember/gesellschaftlicher-zusammenhalt-in-deutschland-besser-als-sein-ruf/>).

Projekt:
Gesellschaftlicher Zusammenhalt

| BertelsmannStiftung

Impressum

Datenschutz

RSS

