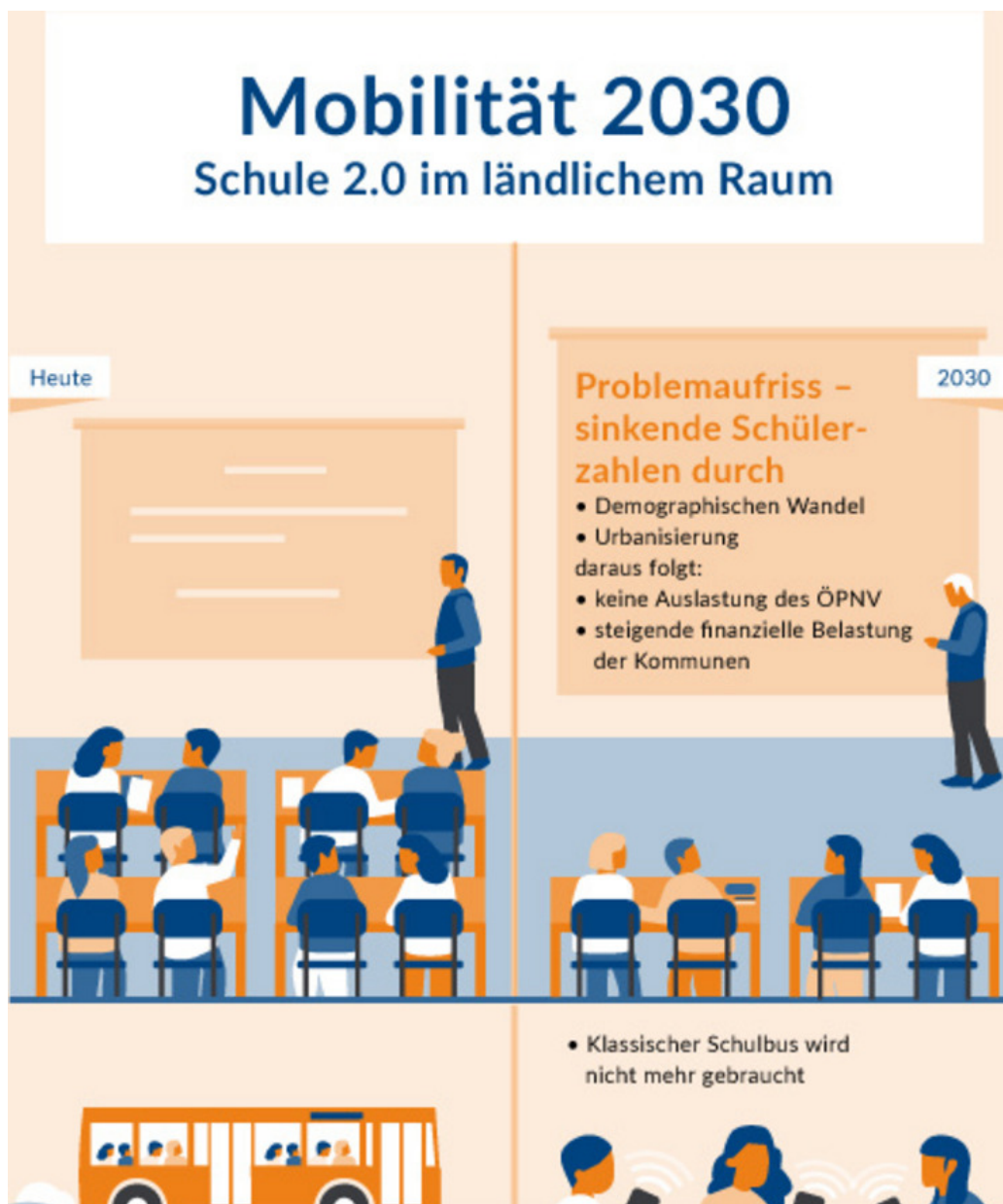


INFOGRAFIK

Mobilität 2030: Schule 2.0 im ländlichen Raum

Wie kommen Schüler künftig zur Schule? Wie sieht der Unterricht der Zukunft aus? Und in welcher Arbeitswelt üben die Eltern bald ihren Beruf aus? Infografik zu zwei Studien vom 11.4.2017.





Flexible Schüler-Mobilität durch neue Angebote

- Online und per App buchbar
- Echtzeitdaten zu
 - Auslastung
 - Verspätungen
 - Kombimöglichkeiten



Flexible Bildung durch neue Kommunikations- und Unterrichtsmodelle

- Nutzung von Angeboten von jedem beliebigen Ort aus
- Bedarf an Mobilität-Angeboten geht deutlich zurück





Infografik zu den Studien "Mobilität und Digitalisierung" sowie "Automatisiertes Fahren: Aktuelle Einstellungen in Deutschland".

📷 Bertelsmann Stiftung

Weitere Infos zu den Studien finden Sie [hier](#)